



Copernicus Academy CZ

Interaktivní mapa úspěšných aplikací Copernicus dat v Česku

Přemysl Štych, Miroslav Čábelka

Katedra aplikované geoinformatiky a kartografie,
Přírodovědecká fakulta Univerzity Karlovy

Výzkum

Vzdělávání

DPZ

GIS



Kartografie

Map services

Geodatabáze



Výzkumný tým Eo4Landscape

Remote Sensing Cloud-computing

3D Programing/algorithm

Education Big Data

<https://www.natur.cuni.cz/>

<https://www.facebook.com/kagik.cuni/>

<https://web.natur.cuni.cz/gis/eo4landscape>

<https://www.linkedin.com/company/eo4landscape-research-group>

Copernicus Academy



Copernicus Academy je nedílnou součástí evropské kosmické strategie, a jako taková má ambice vytvářet nové nástroje a podporovat **výměnu znalostí i přeshraniční a meziodvětvovou spolupráci** s cílem přispět k uvolnění obrovského potenciálu dat z družic Sentinel programu Copernicus a informací z jednotlivých služeb.

Cílem této sítě je **propojit výzkumné a akademické instituce se státními i privátními institucemi a poskytovateli služeb, usnadnit společný výzkum, vytvářet přednášky, školení, stáže a vzdělávací a školicí materiály** s cílem vybavit budoucí generace výzkumníků, vědců a podnikatelů vhodnými dovednostmi, které jim umožní v maximální možné míře využívat datové a informační služby programu Copernicus.

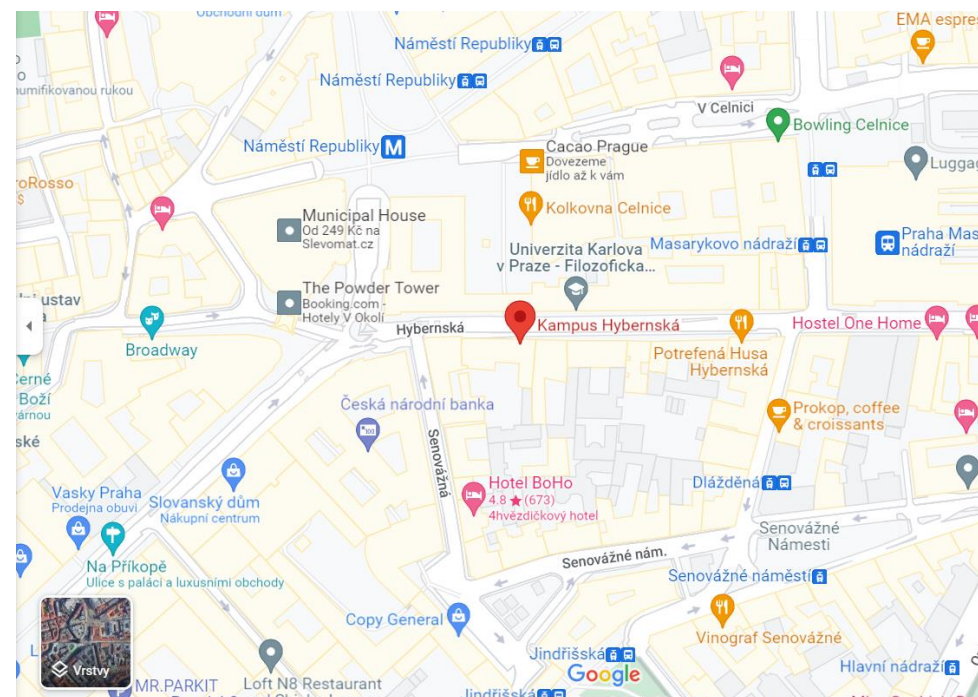
Copernicus Academy usiluje rovněž o posílení výměny myšlenek a osvědčených postupů přes hranice a mezi jednotlivými disciplínami, a současně přispívá i **k rozvoji využívání dat pozorování Země obecně a zejména dat programu Copernicus** v různých veřejných nebo soukromých uživatelských organizacích nebo odvětvích.

<https://web.natur.cuni.cz/gis/eo4landscape>

<https://www.linkedin.com/company/eo4landscape-research-group>



Source: www.ukforum.cz



Source: Google maps

Cíle a motivace

- Podpora začleňování moderních geoinformačních metod včetně DPZ do výuky na univerzitách
- Navázání spolupráce mezi VŠ a nalezení potencionálních disciplín a předmětů pro implementaci DPZ
- Spolupráce s privátními subjekty na poli DPZ a Space
- Vzájemný dialog ohledně potřeb akademických a mimoakademických pracovišť - transfer výsledků vědy a výzkumu do praxe
- Výuka na SŠ a ZŠ, kurzy pro posluchače „třetího věku“
- Profesní výuka – pro státní instituce
- Podpora Open Data a Open Source technologií na akademické půdě



Copernicus Academy CZ

Charles University

Czech University of Life Sciences Prague

SCIENCE IN (CZ), S.r.o., ESERO – European Space Education Resource Office, CZ

Masaryk University – Faculty of Science, Department of Geography



EO4LANDSCAPE

Faculty of Science, Charles University, Prague

HOME

RESEARCH ▼

TEAM

PUBLICATIONS

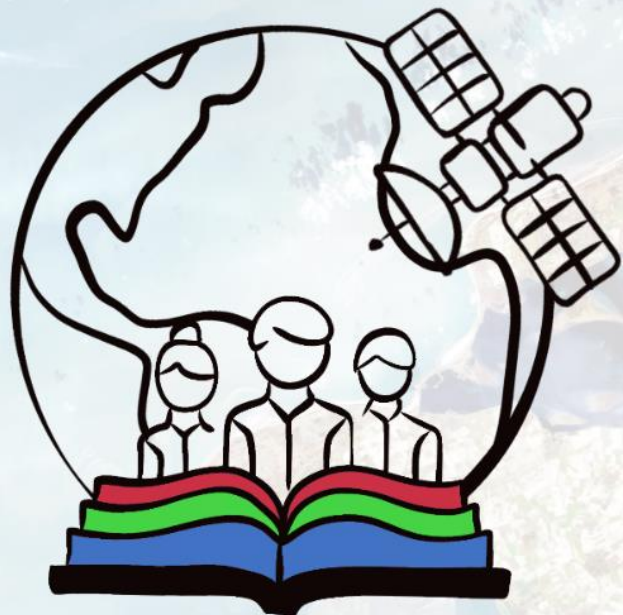
TEACHING

OPPORTUNITIES

CONTACTS

TAT 2023

EO4EDUCATORS



EO4Educators – International Summer School on Earth Observation for Educators

17 – 21 July 2023 at Charles University, Prague, Czechia

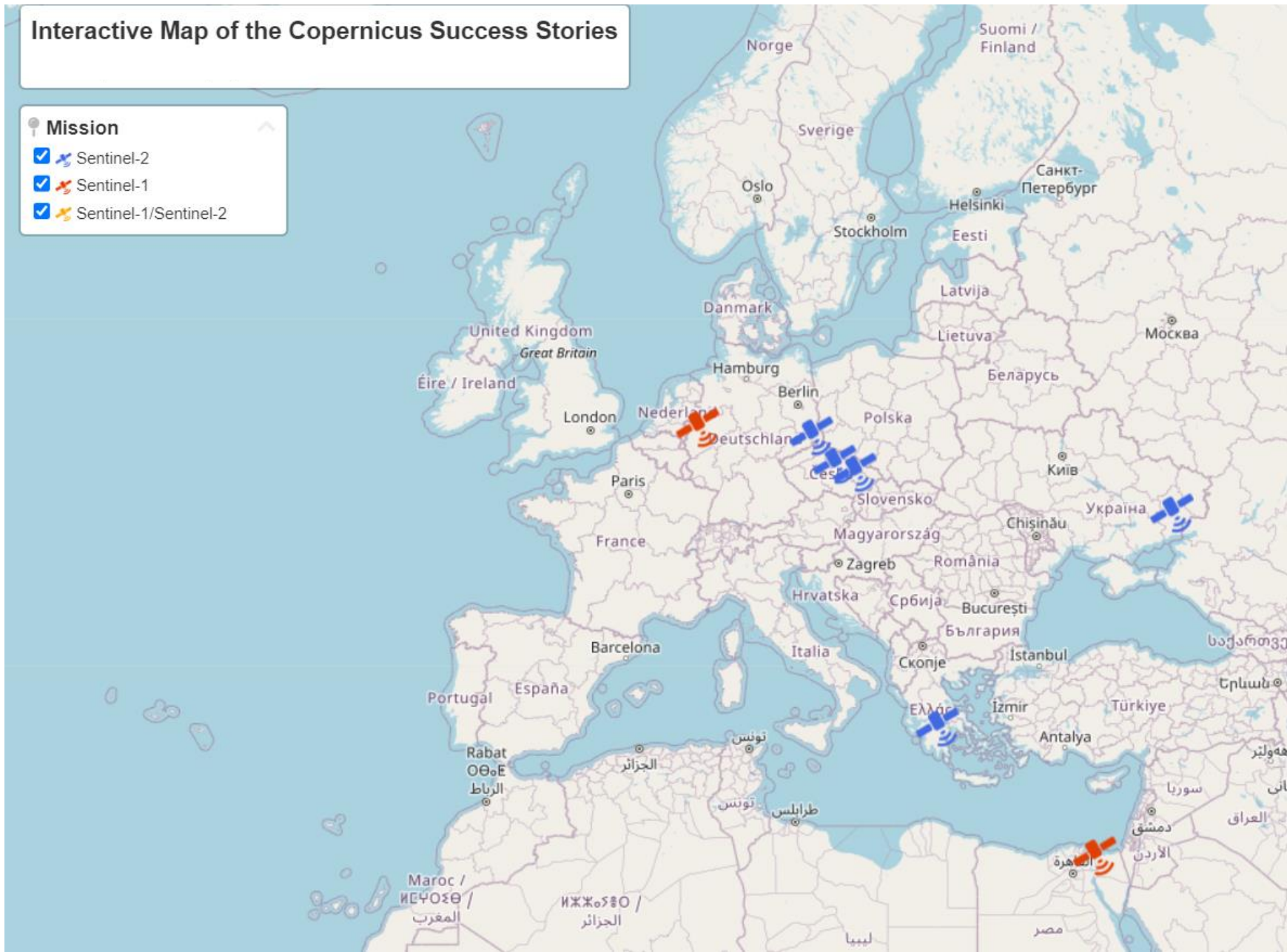
Apply now



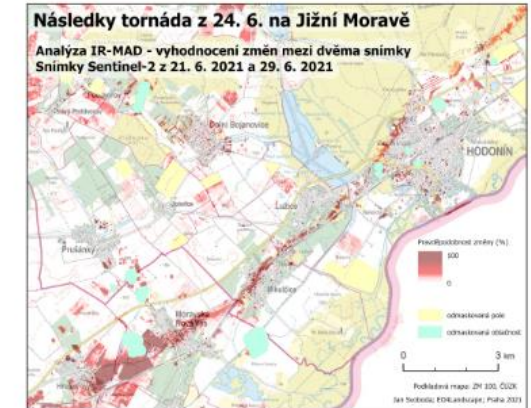
Prirodovedecka fakulta



Interaktivní mapa úspěšných aplikací Copernicus dat v Česku

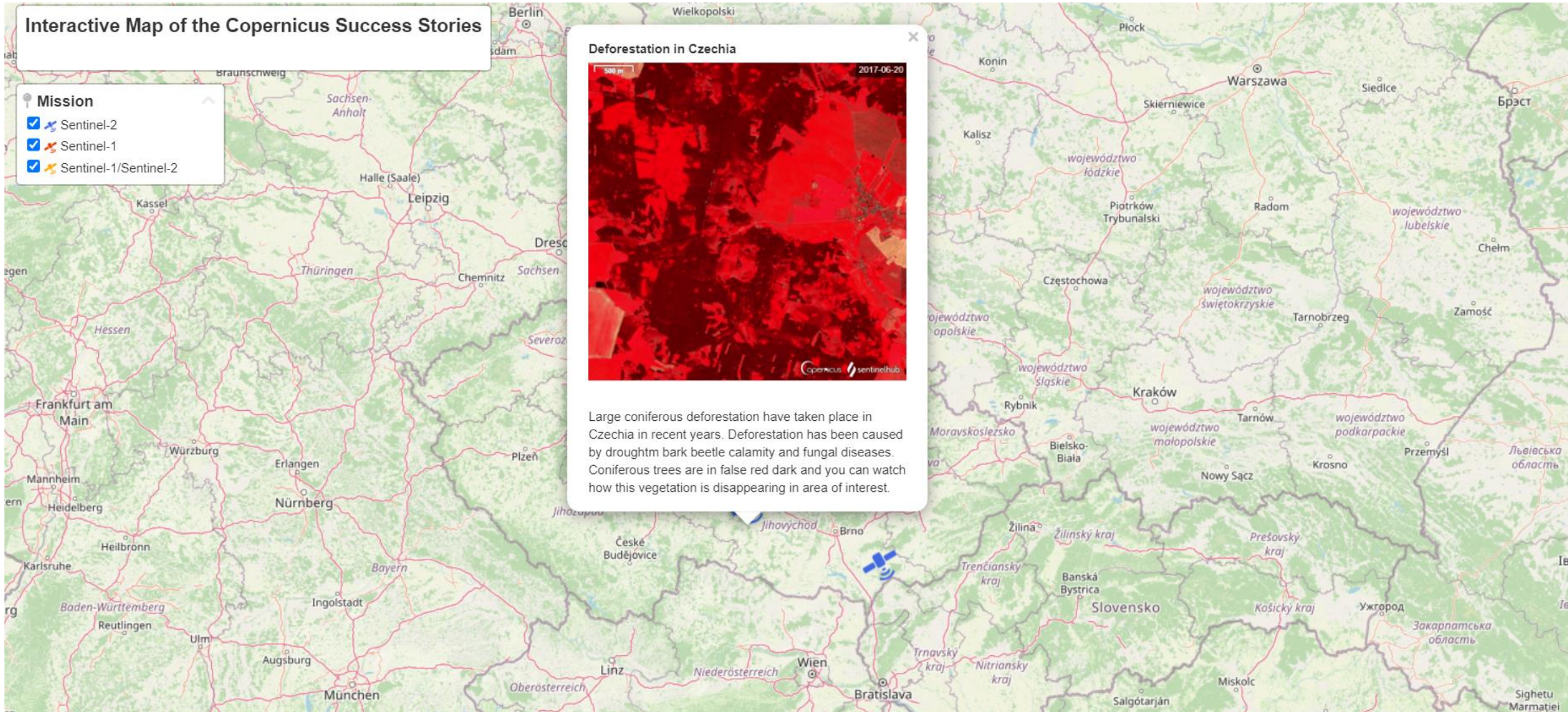


Tornado in South Moravia



By analysing satellite imagery, it is possible to track the changes that are occurring on the Earth's surface. For example, the shrinking size of glaciers or rainforests can be monitored in this way. Sudden changes can occur in a matter of minutes or seconds and are called catastrophes. Unfortunately, one such catastrophic event occurred in southern Moravia on 24 June 2021, when a tornado swept through the area between Hodonín and Hrušky. The tornado left behind considerable material damage and, what is worse, casualties. The map shows the evaluation of changes between two images from 21 June 2021 and 29 June 2021 using IR-MAD change analysis. The map legend expresses the probability with which the surface reflectivity changed between these images. Thus, from the obtained visualised information it is not possible to directly estimate how much (financial) damage has occurred, but it is possible to read what specific part of the area has been affected, i.e. the exact path of the tornado. The first image is taken three days before the disaster and the second five days after the event. Therefore, it cannot be expected that all the changes found between the images are due to the tornado. Both

Interaktivní mapa úspěšných aplikací Copernicus dat v Česku



Interaktivní mapa úspěšných aplikací Copernicus dat v Česku

- Hlavním cílem je vytvoření interaktivní mapy úspěšných projektů/výstupů dat Copernicus s důrazem území Česka či české projekty
- Obsah:
 - lokalizace
 - obrazový výstup,
 - krátký popis,
 - odkaz na projekt/autory

???? k diskusi ???

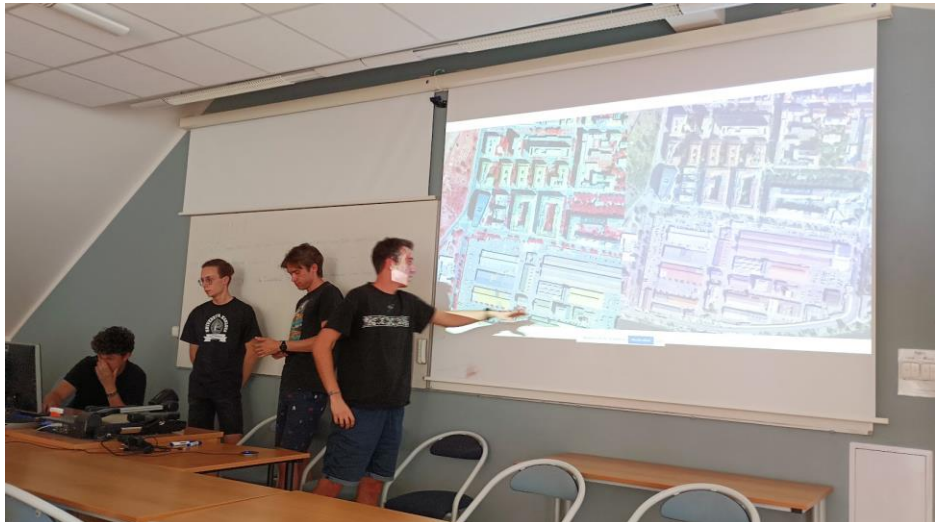
- Umístění mapy: <https://copernicus.gov.cz/>
- Uživatelská podpora záměru
- Správce a udržitelnost



Děkuji za pozornost

Přemysl Štych

stych@natur.cuni.cz



Výzkumný tým Eo4Landscape

<https://web.natur.cuni.cz/gis/eo4landscape>

<https://www.linkedin.com/company/eo4landscape-research-group>