

Voda v krajině Českého Švýcarska

Jana Müllerová

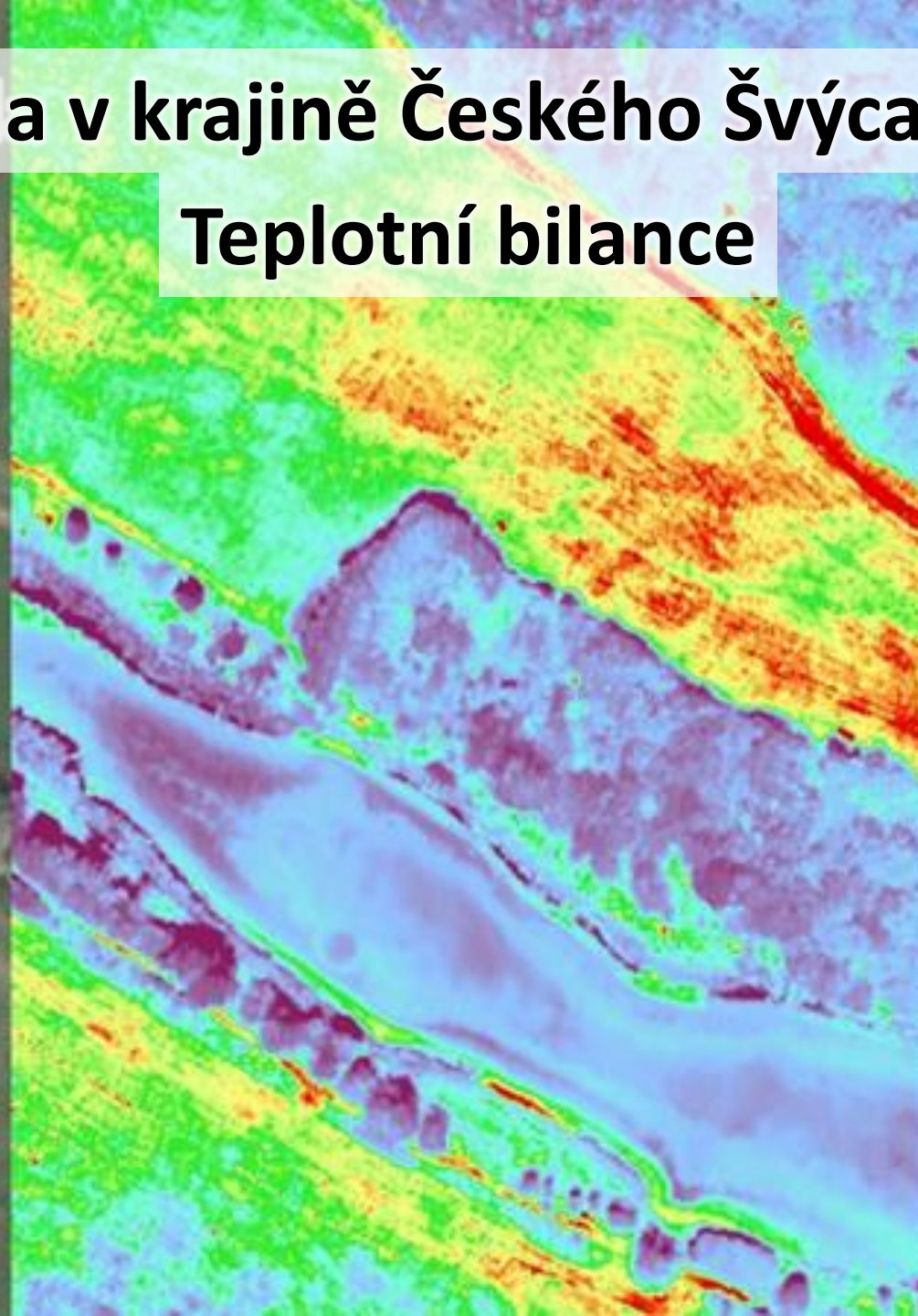
Jan Pacina, D. Brétt, M. Holec, D. Holcová, P. Novák, J. Nýdrle, B. Bárta, E. Šiffel

Katedra geoinformatiky Fakulty životního prostředí

Univerzita J. E. Purkyně v Ústí n. L.

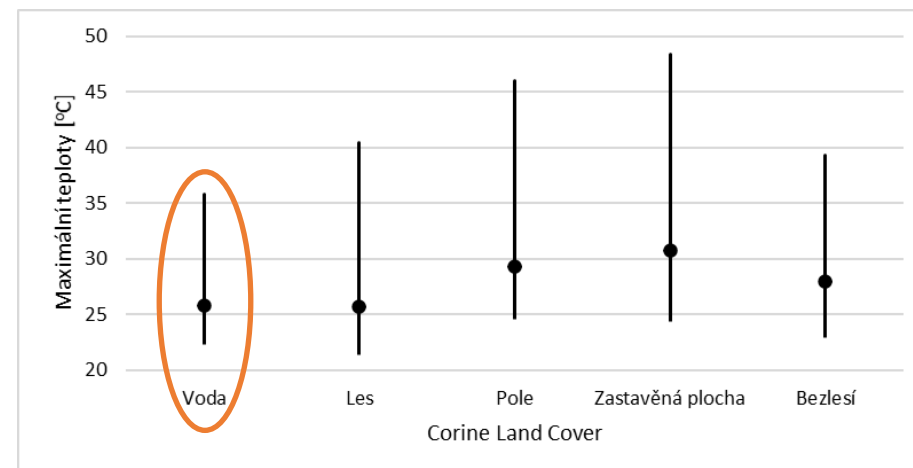
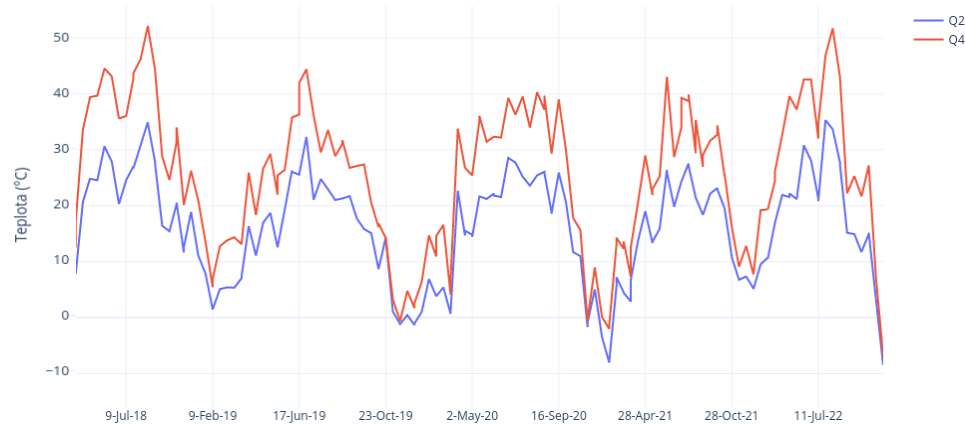
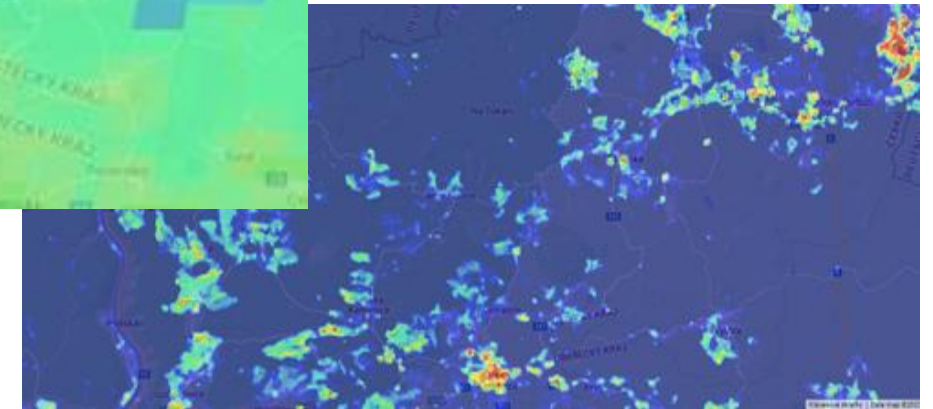
Voda v krajině Českého Švýcarska

Teplotní bilance



Teplotní bilance krajiny – role mokřadů?

Satelit/Senzor	Frekvence (dnů)	Rozlišení (m)	Dostupnost od r.
SENTINEL-3	2	1000	2016
MODIS	1 - 2	1000	1999/2002
LANDSAT 8/9	16	100	2013/2021
ASTER	16	90	2000
ECOSTRESS	4	69 × 38	2018
LST Monitoring (Copernicus)	1 – 3	50 (!)	2028 ?

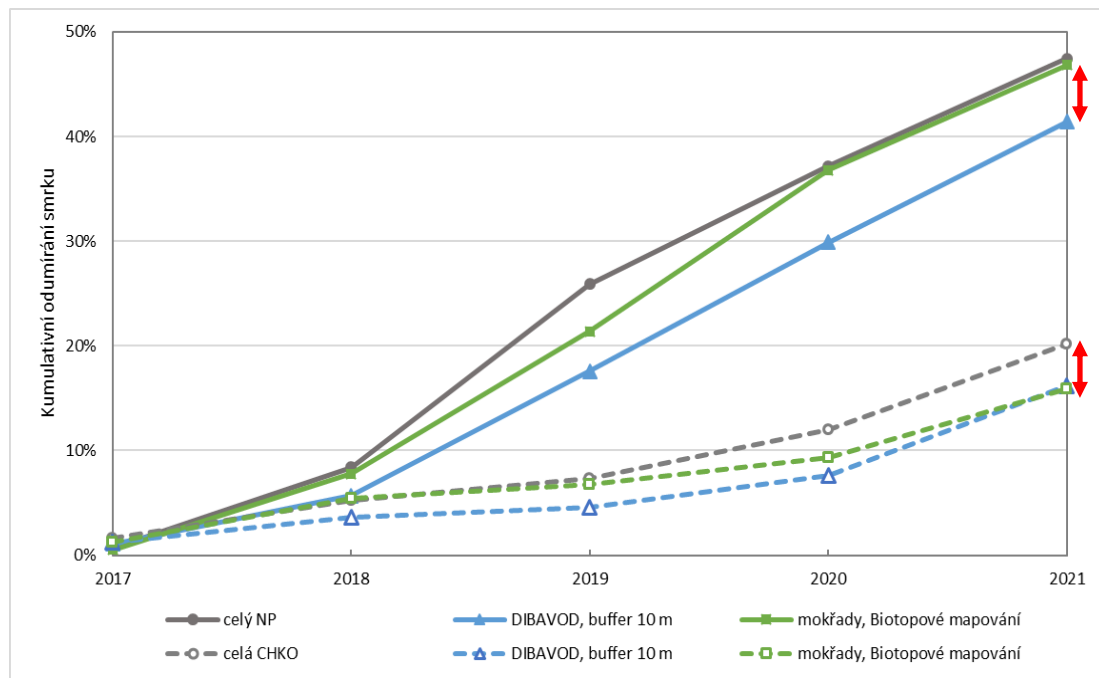


Voda v krajině Českého Švýcarska

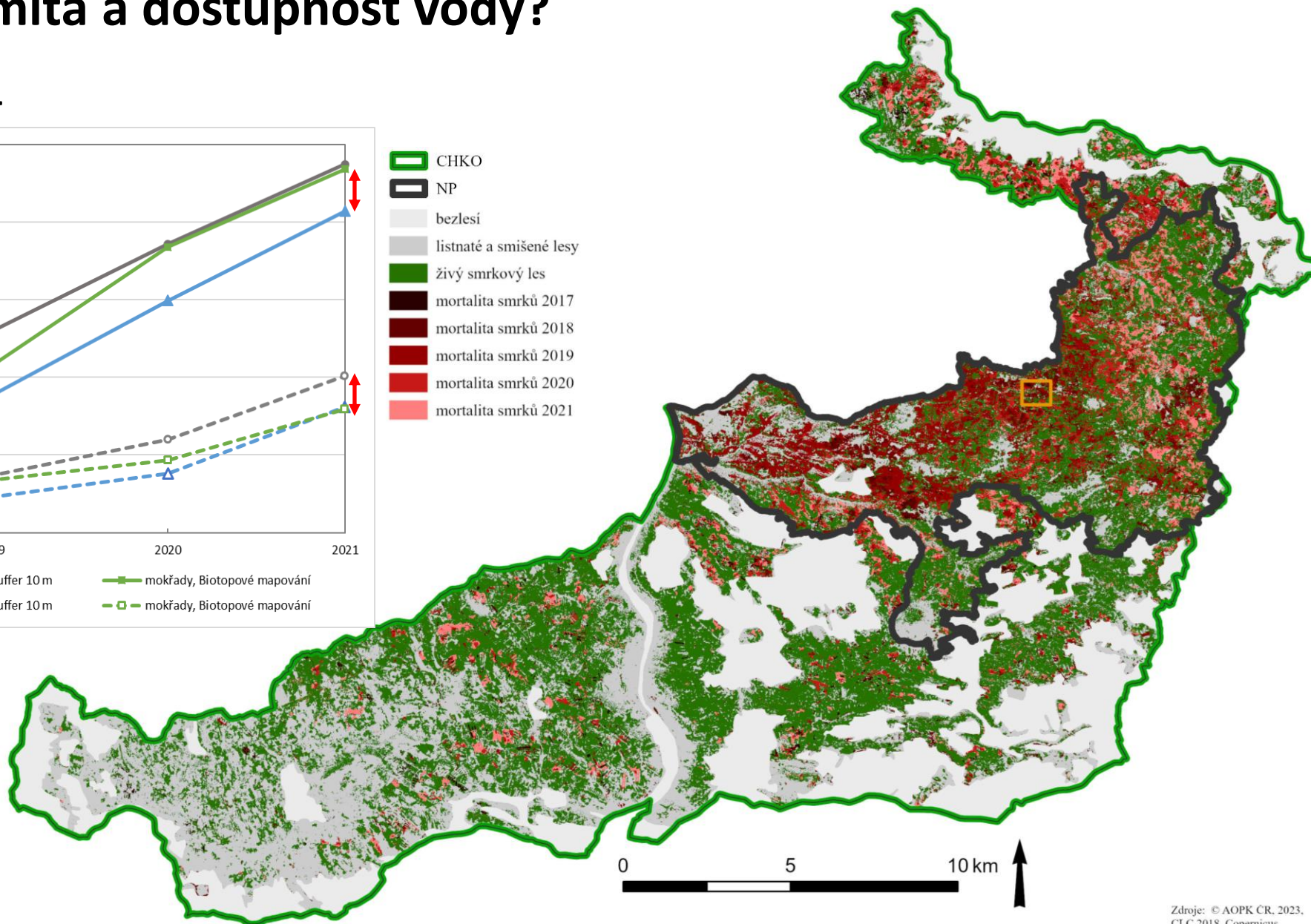
Disturbance a přirozená obnova ekosystémů

Kůrovcová kalamita a dostupnost vody?

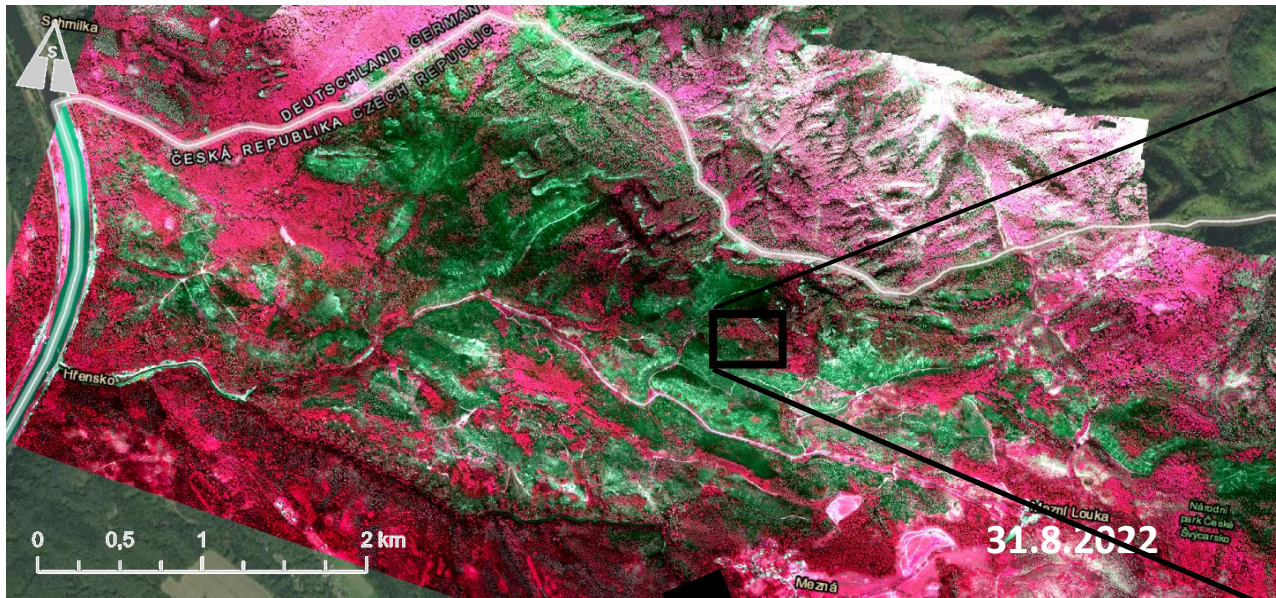
Sentinel-2 2016 - 2021



- CHKO
- NP
- bezlesí
- listnaté a smíšené lesy
- živý smrkový les
- mortalita smrků 2017
- mortalita smrků 2018
- mortalita smrků 2019
- mortalita smrků 2020
- mortalita smrků 2021



Mokřadní biotopy, lesní požár a přirozená obnova?





Děkuji za pozornost!