



# Analýzy území pomocí DPZ pro reintrodukci koní Převalského v Mongolsku

Seminář k oslavě 25 let programu Copernicus  
6. 6. 2023

RNDr. Josef Laštovička, Ph.D. ([josef.lastovicka@natur.cuni.cz](mailto:josef.lastovicka@natur.cuni.cz))

<https://eo4landscape.natur.cuni.cz>

Sledujte nás na sociálních sítích: @kagik.cuni (Facebook and Instagram)

Autor fotografie: ©Václav Šilha, Zoo Praha



**ZOO PRAHA**

# EO4Landscape Team

- Katedra aplikované geoinformatiky a kartografie, Přírodovědecká fakulta, Univerzita Karlova
- doc. RNDr. Přemysl Štych, Ph.D.
- Filosofie volně dostupných dat a open source softwarů
- Python, R, JavaScript
- Stávající spolupráce se Zoo Praha, ČGS, ČENIA, TEREZA, ESERO CZ, Science In, uTesla, VŠB, Heidelberg University, University Bochum, Aristotle University of Thessaloniki
- V současné době vzdělávací (EO4Edu a Copernicus User Uptake) a vědecké projekty (Reintrodukce koně Převalského a Analýzy landcover v Etiopii)



# Reintrodukce

- Reintrodukce probíhá od 80. let 20. století do vybraných oblastí Mongolska a Číny, kde se dříve původně vyskytoval
- První převoz směřoval do Číny v roce 1988 a později dva převozy do Mongolska v roce 1992. Následně proběhla reintrodukce i v roce 1998, 2000, 2018.
- Pražská Zoo prováděla transporty v kooperaci s Armádou ČR
- V současné době ve volné přírodě na 500 kusů (z toho 270 v Gobi B), reintrodukce probíhá i do dalších krajín (Maďarsko nebo Ukrajina v budoucnu Kazachstán)
- Momentálně je na světě celkem 1988 kusů koní (v zajetí i ve volné přírodě)
- Budoucí lokalita: Eastern Steppe (v okolí Dege river)



# Stávající úkoly týmu EO4Landscape na projektu reintrodukce koně Převalského se Zoo Praha

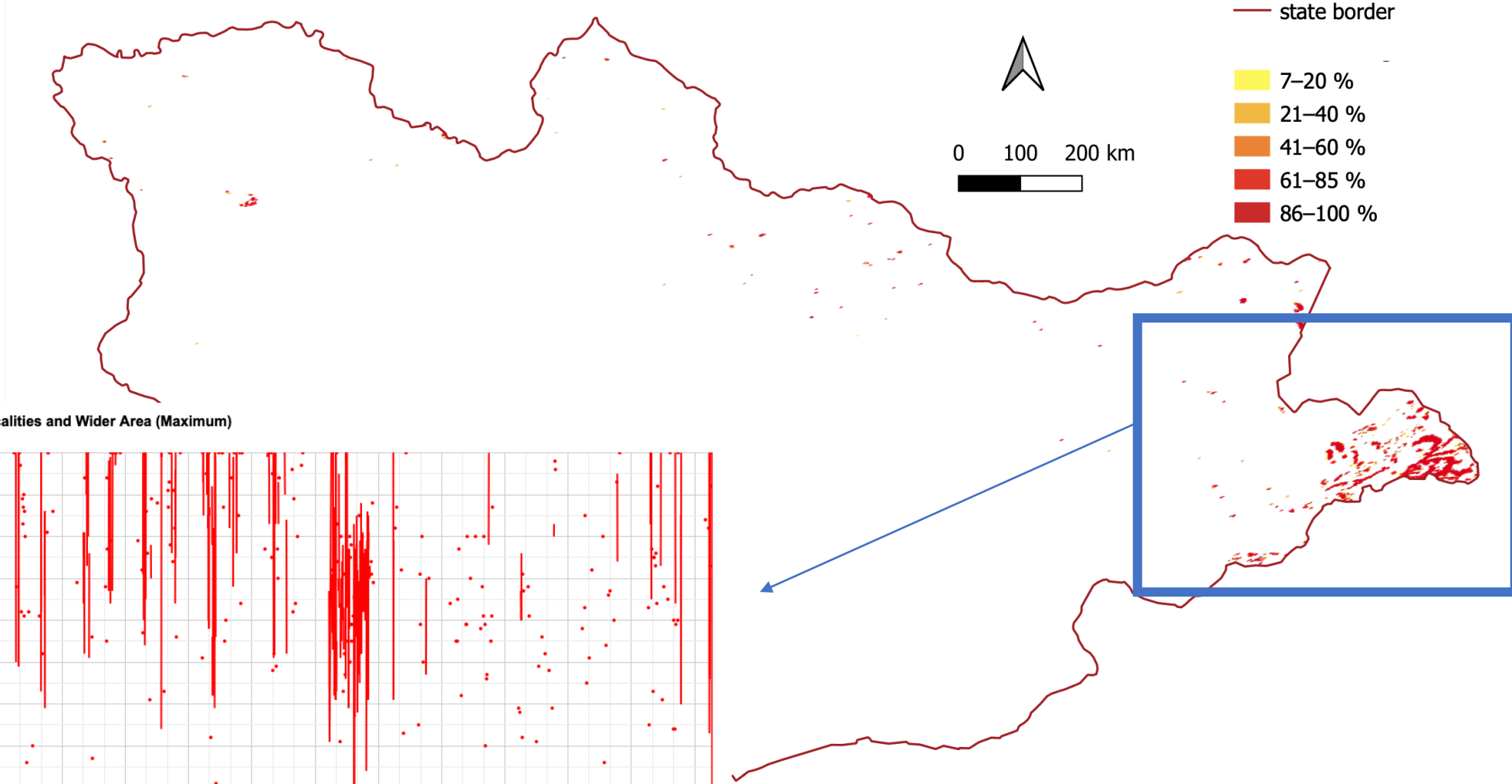
- Snaha pomoci nalézt vhodnější lokalitu pro reintrodukci pomocí metod dálkového průzkumu Země

## Pozorované ukazatele:

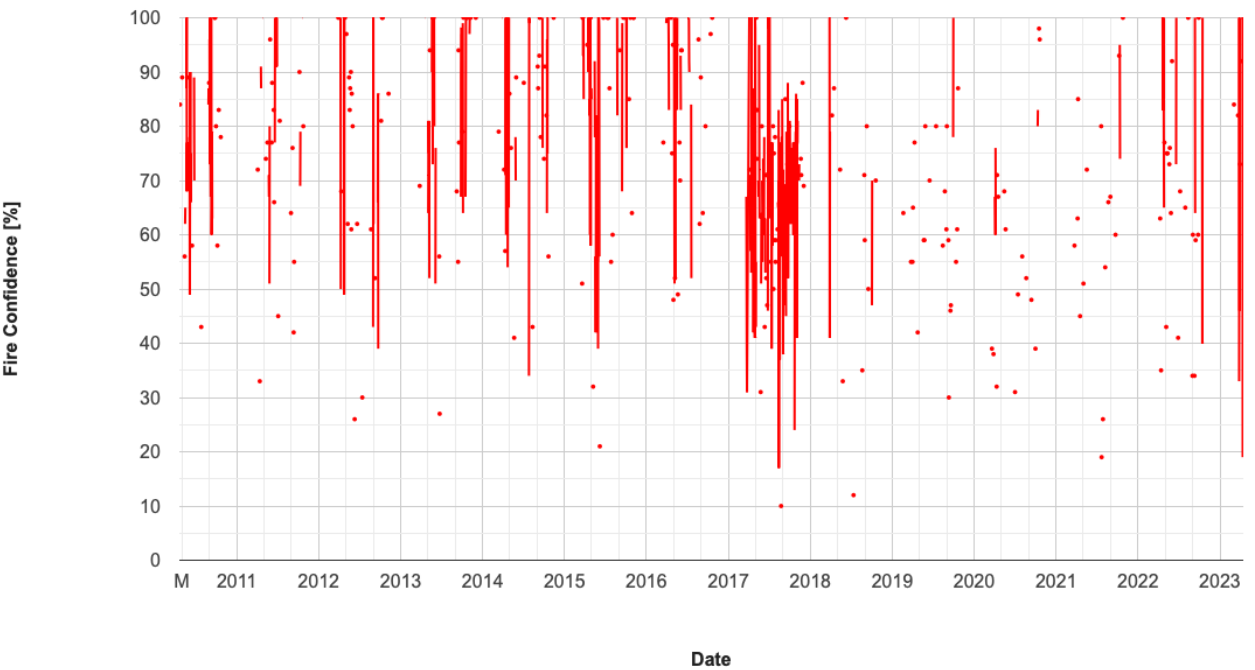
- Srážky – maxima, průměry, úhrny
- Teploty – minima, maxima, průměry
- Vegetační (NDVI, NDMI) a půdní indexy (Soil Moisture Index)
- Sněhové srážky – kumulace srážek, výška v mm
- Hydrologické modelování – flow accumulation a flow direction
- Analýzy digitálního modelu terénu
- Zpracování starých sovětských mapových podkladů doplněné o stávající cesty naměřené v terénu
- Tvorba vlastního specializovaného indexu pro odhad výskytu bílého dzudu
- **Výskyt požárů**

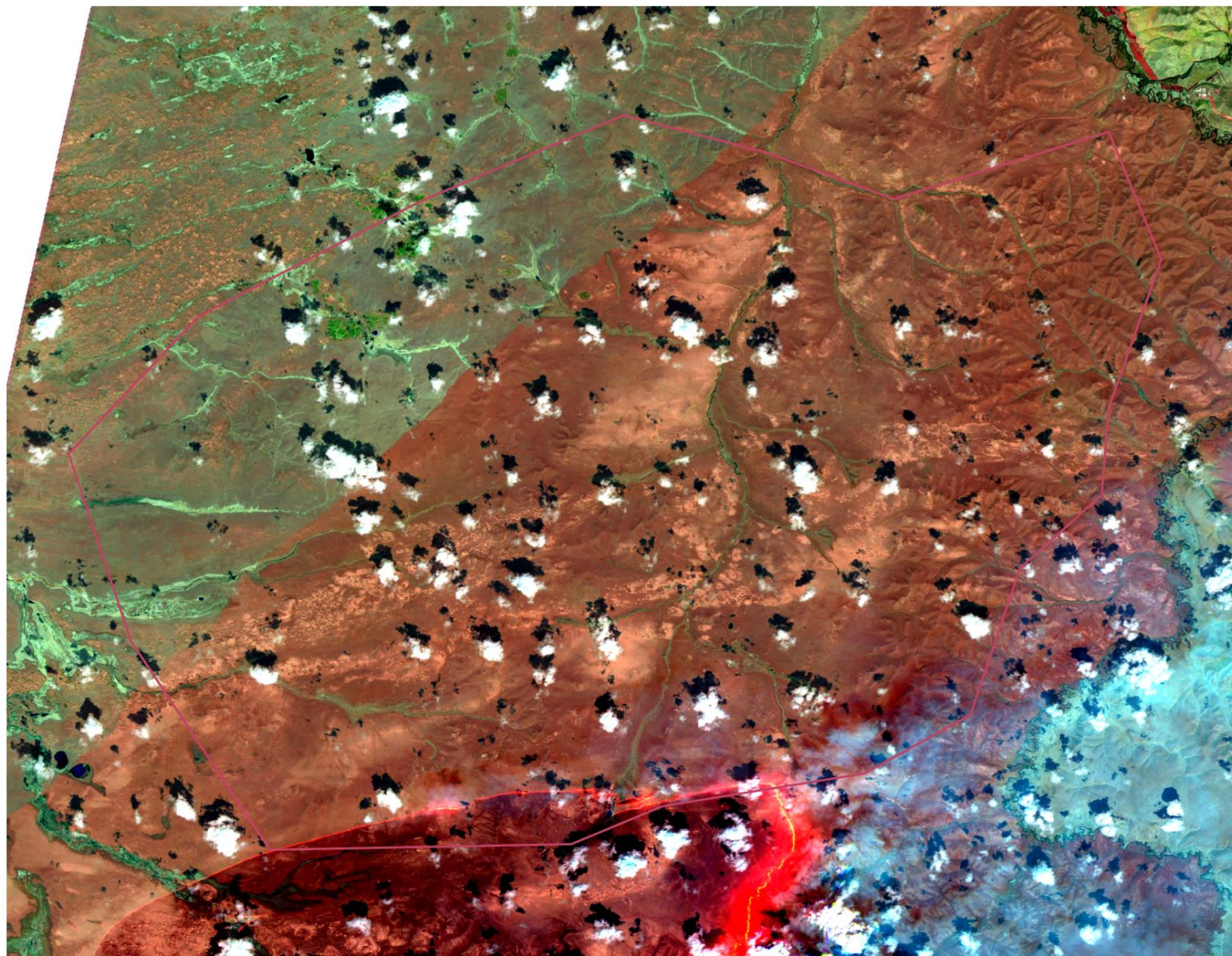
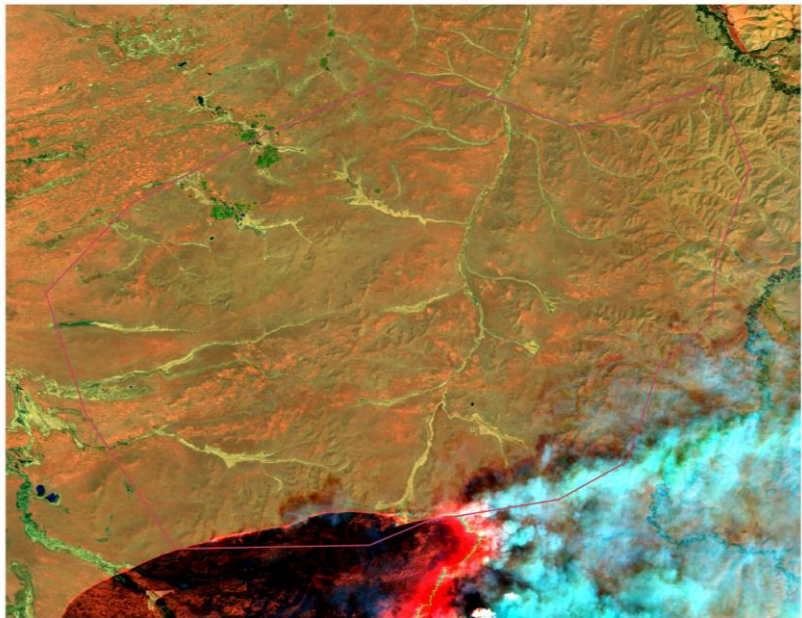


# FIRE CONFIDENCE MEAN IN MONGOLIA 2010–2023



Fire in Both Localities and Wider Area (Maximum)





Děkuji Vám za  
Vaši pozornost.  
Prostor pro Vaše  
dotazy.

Josef Laštovička (2023)

[josef.lastovicka@natur.cuni.cz](mailto:josef.lastovicka@natur.cuni.cz)



Foto: ©Miroslav Bobek, Zoo Praha