

# Využití služby Copernicus pro monitorování území



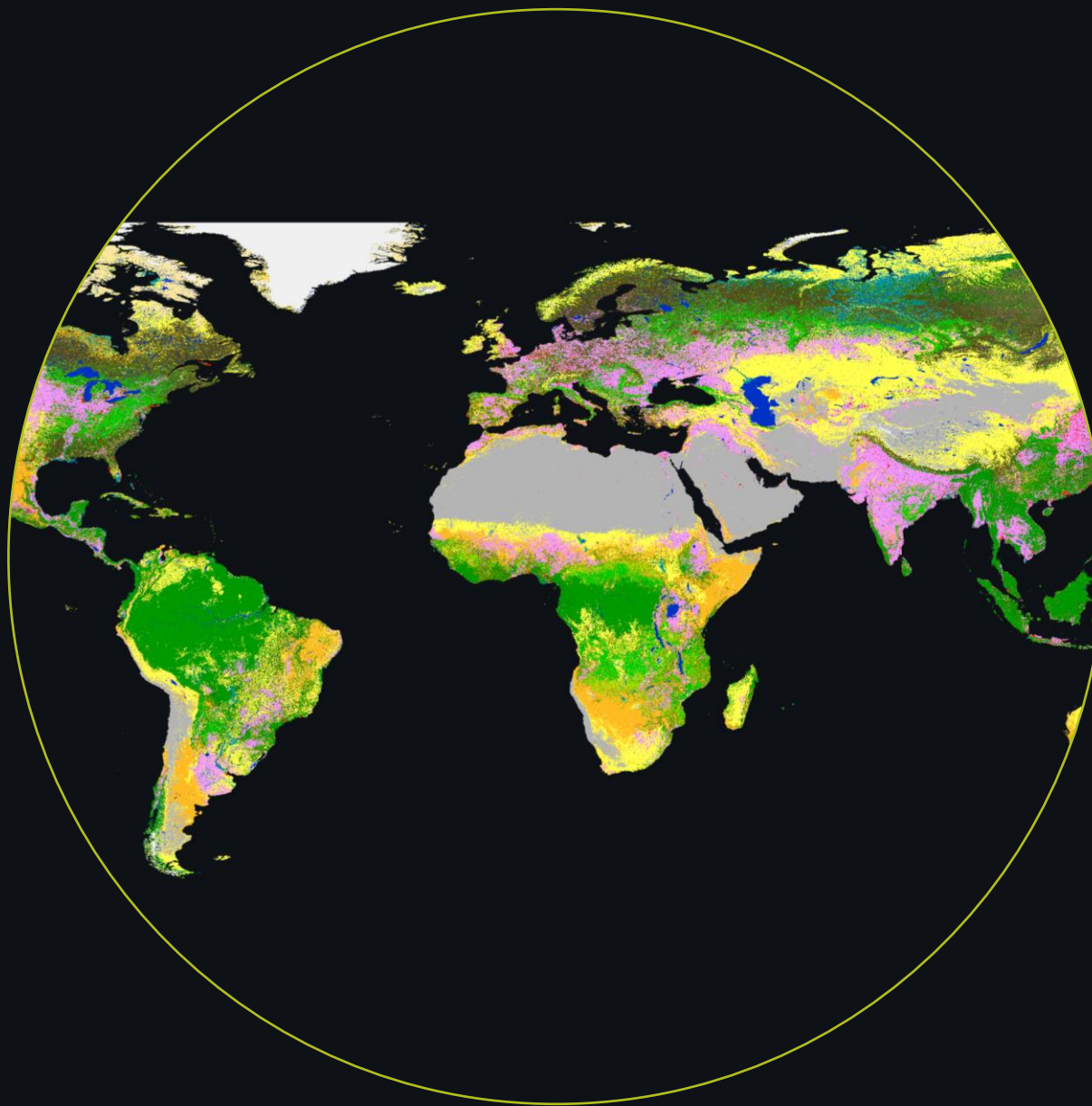
**cenia**

Oddělení geoinformatiky

Luděk Hloušek (ludek.hlousek@cenia.cz)



**Globální složka**





**Globální složka**



**Pan- Evropská složka**





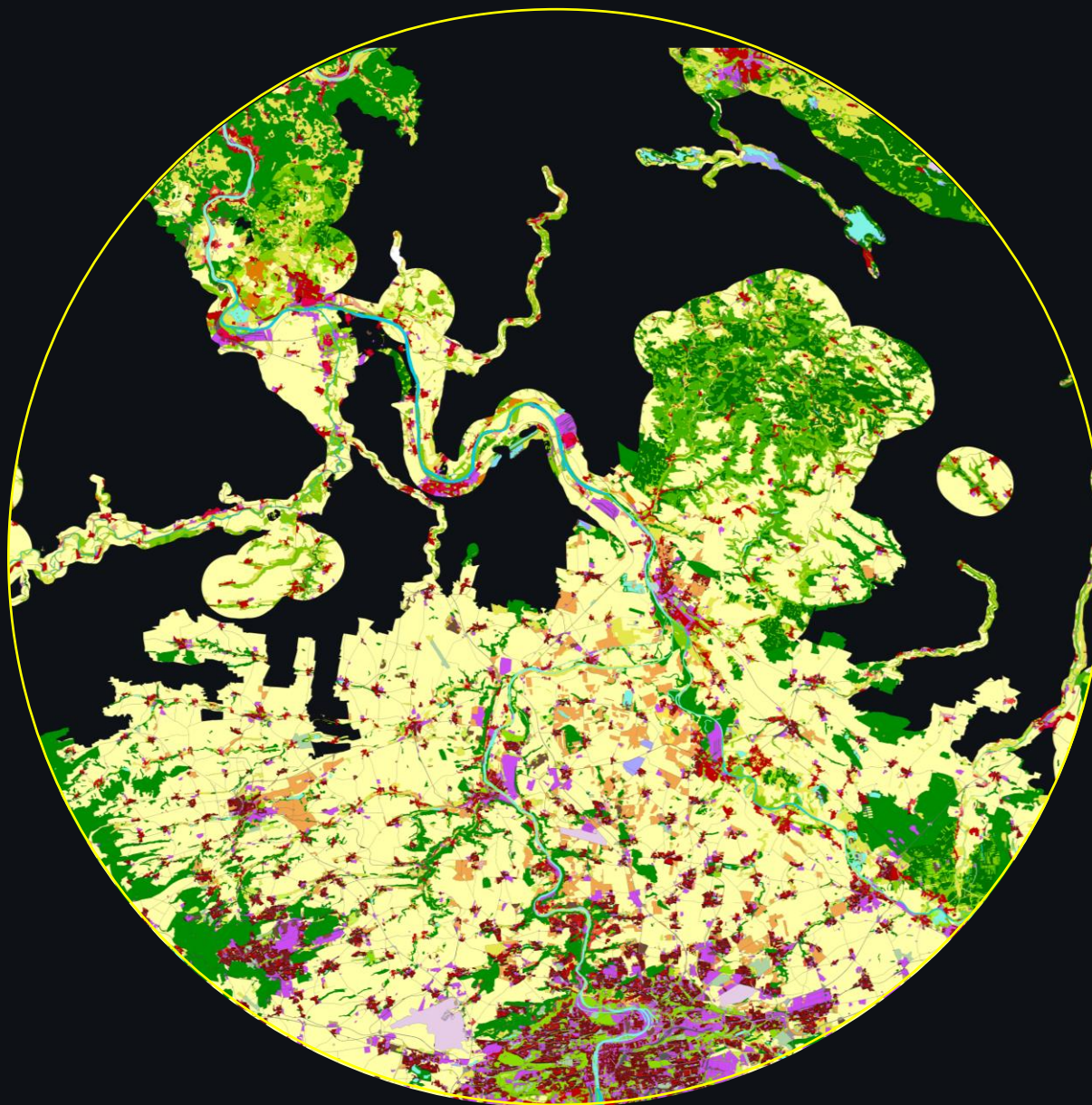
**Globální složka**



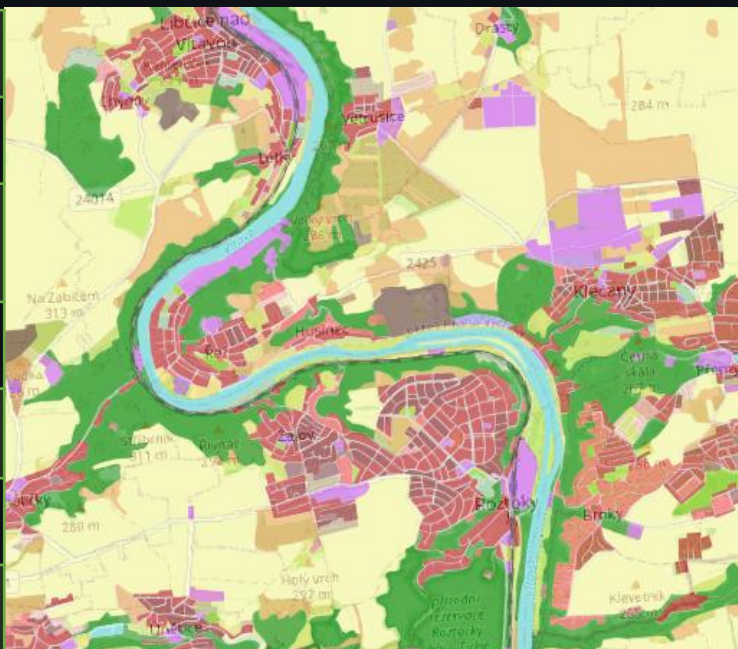
**Pan- Evropská složka**



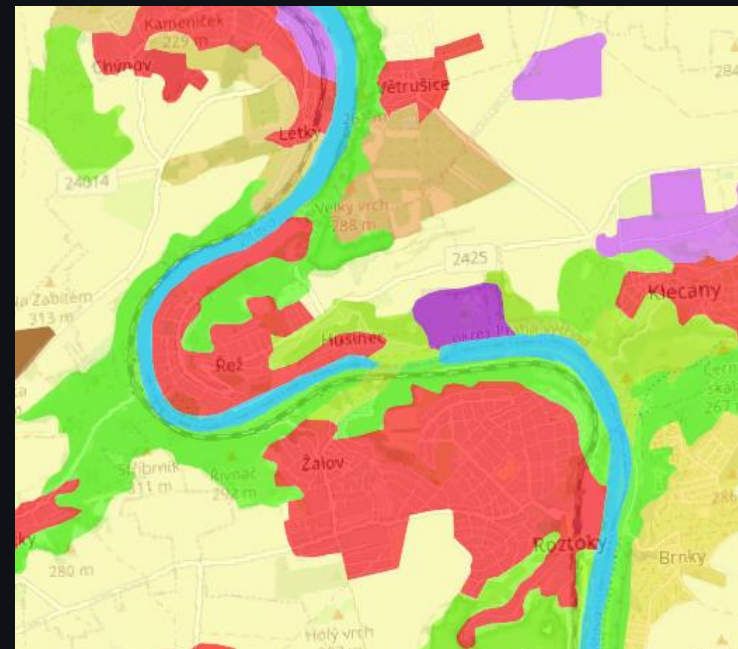
**Lokální složka**



Referenční roky	2006, 2012, 2018
Mapovací měřítko	1:10 000
MMU	0,25 ha pro městské areály 1 ha pro ostatní
MMW	10 m
Počet tříd krajinného pokryvu	27
Formát	vektor
Časová perioda	6 let



**Urban Atlas**



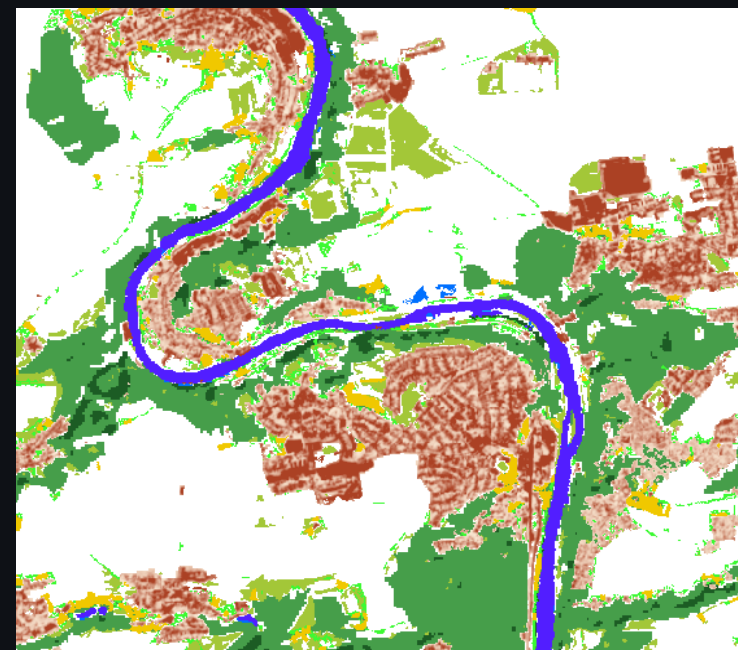
**CORINE Land Cover**

Referenční roky	1990, 2000, 2006, 2012, 2018
Mapovací měřítko	1:100 000
MMU (minimální mapovací jednotka)	25 ha
MMW (minimální šířka liniového prvku)	100 m
Počet tříd krajinného pokryvu	<b>44 z toho v ČR 29</b>
Formát	vektor, rastr
Časová perioda	6 let
Změnová vrstva	ANO

Referenční roky	2012, 2018
Mapovací měřítko	1:10 000
MMU	0,5 ha
MMW	10 m
Počet tříd krajinného pokryvu	55
Formát	vektor

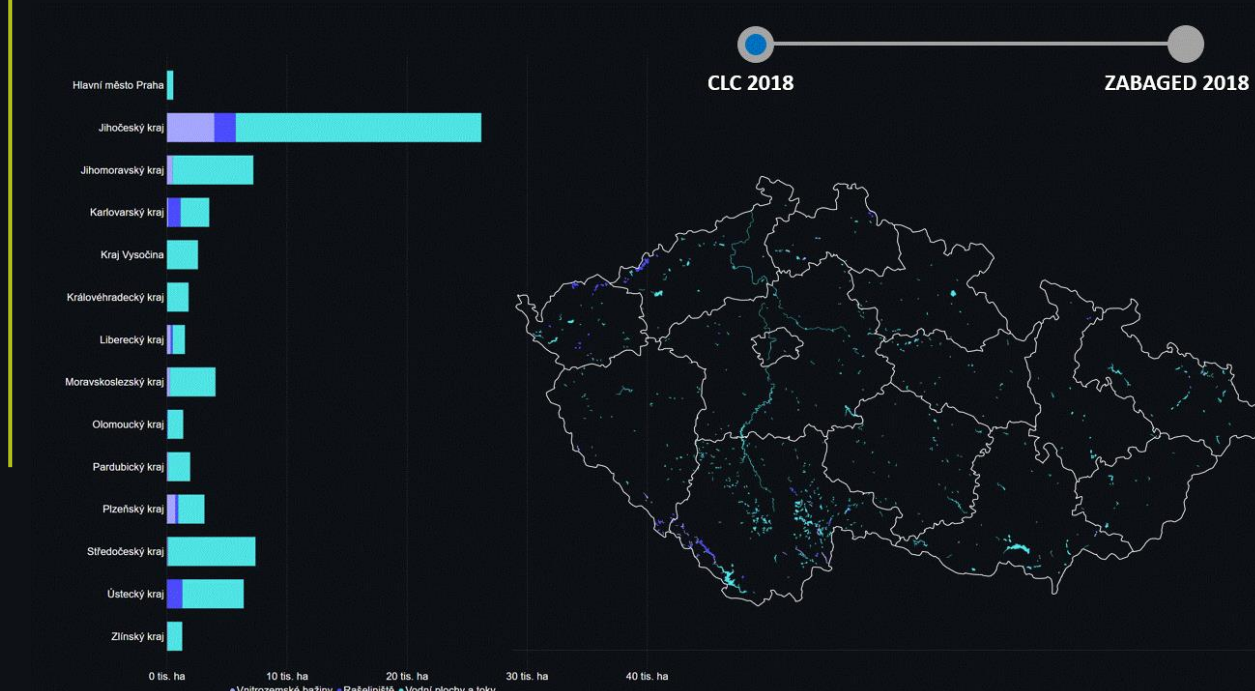
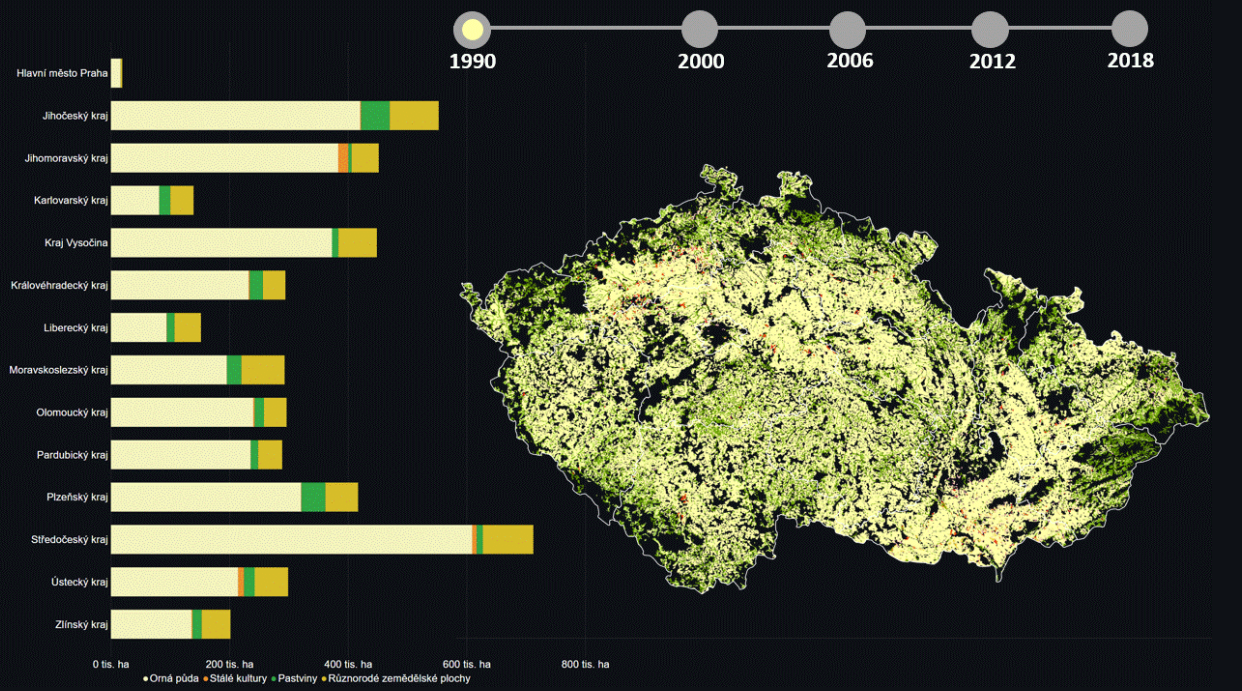
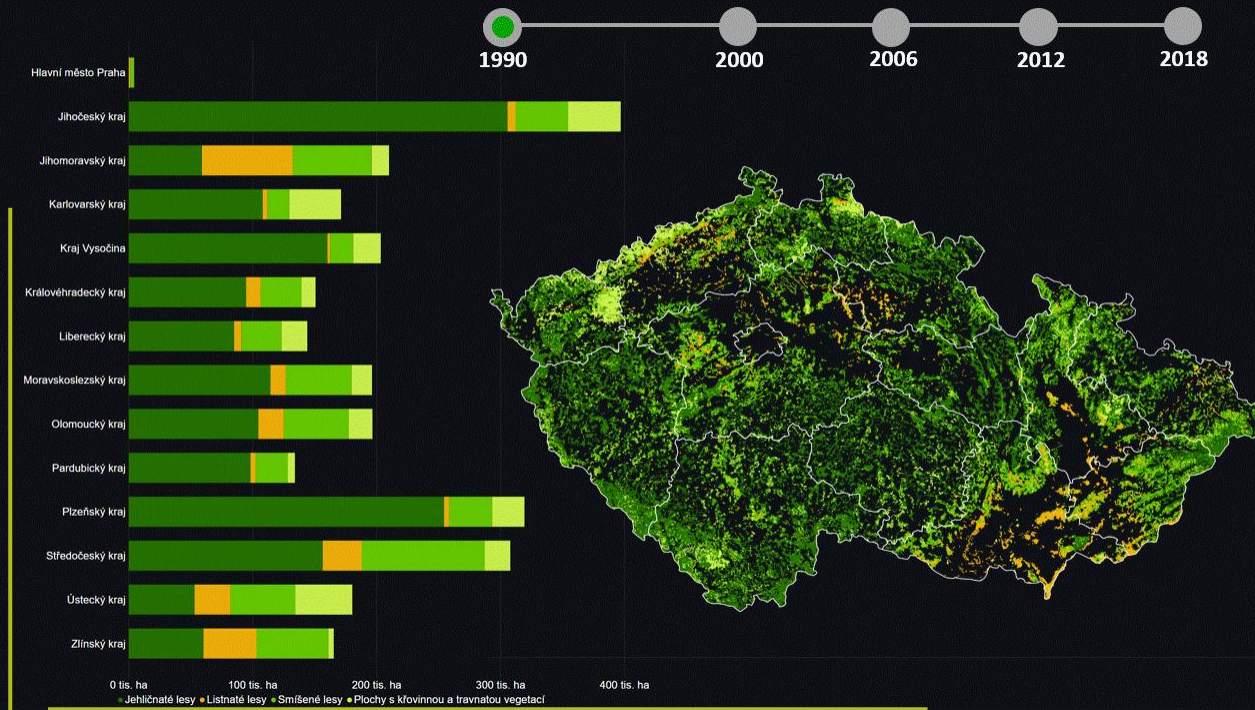
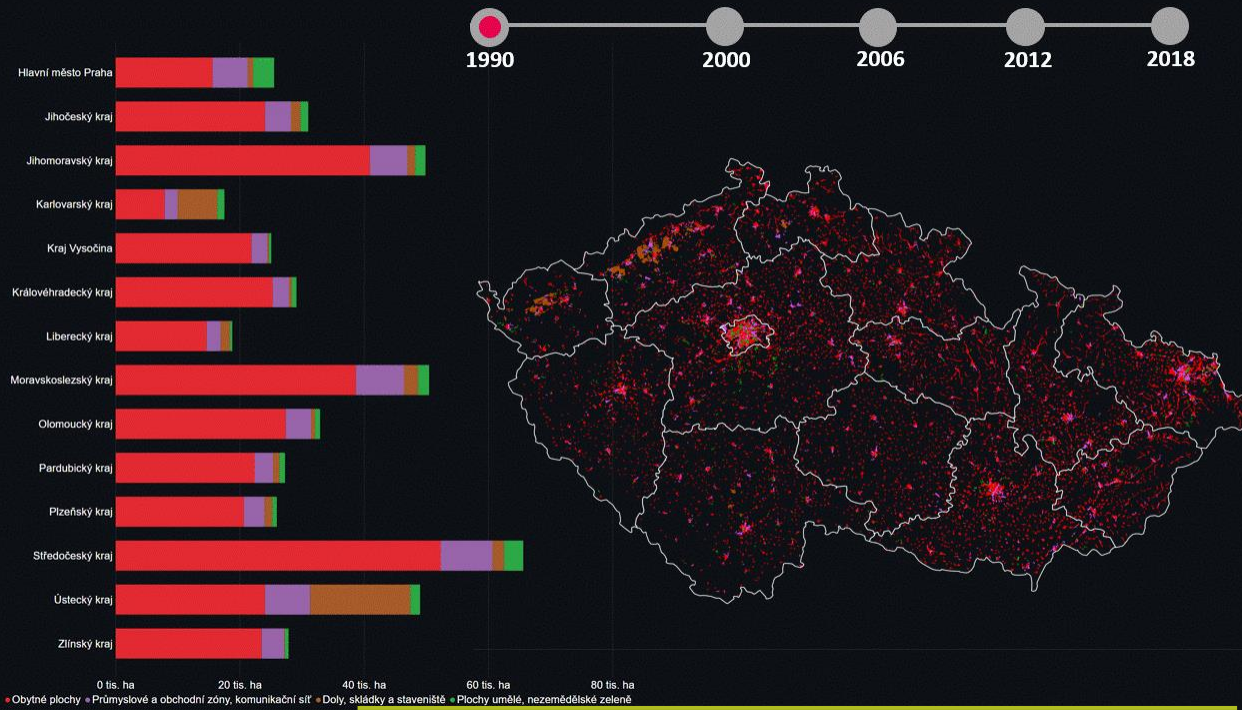


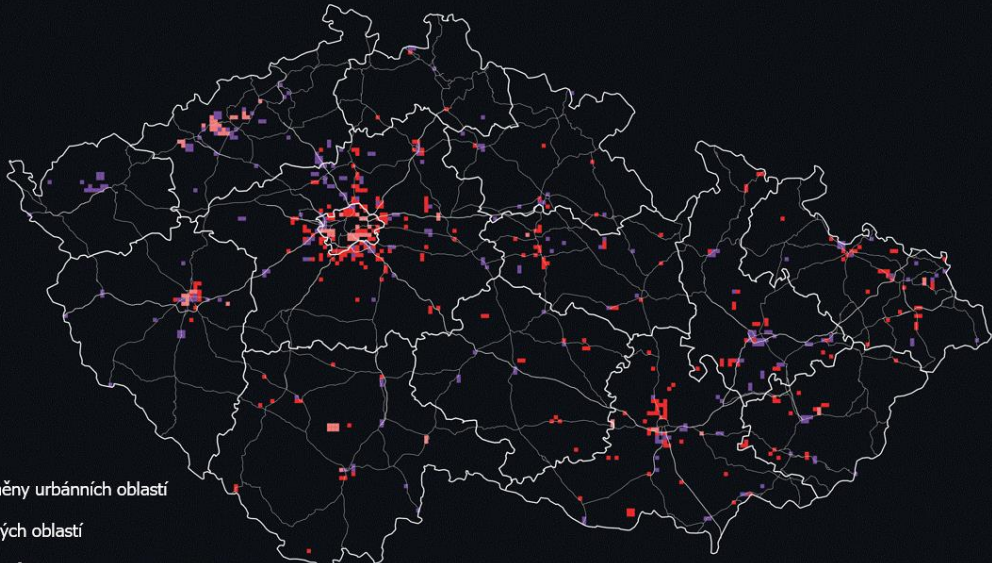
**Riparian zone**



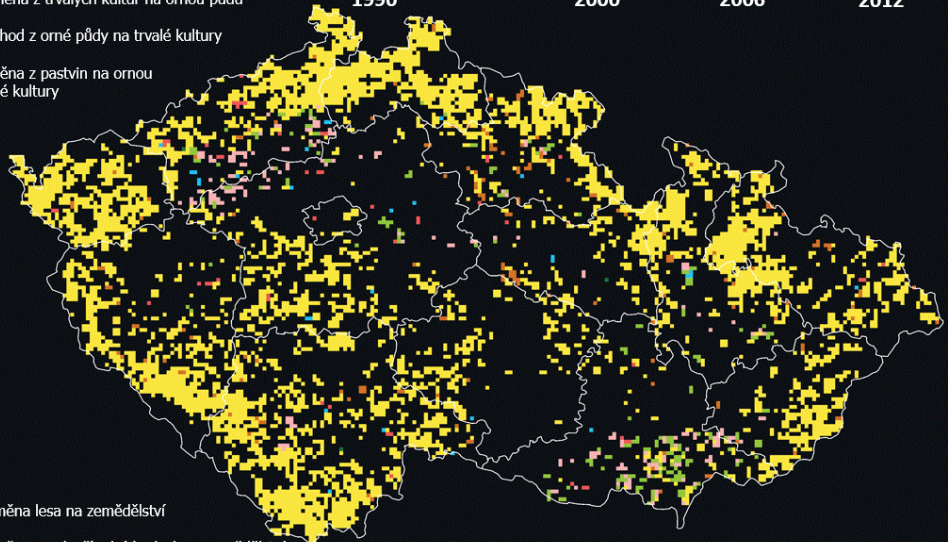
**High Resolution Layers**

Zastavěnost území (nepropustnost)	MMU 10 m (velikost pixelu)
Lesy (3 vrstvy)	
Hustota lesního pokryvu	MMU 10 m (velikost pixelu)
Převažující lesní typ	MMU 10 m (velikost pixelu)
Lesní typ	MMU 0,5 ha (50 pixelů)
Louky a pastviny	MMU 0,03 ha (3 pixely)
Vodní plochy a mokřady	MMU 10 m (velikost pixelu)
Keřové formace	MMU 200 m <sup>2</sup> max 5 000 m <sup>2</sup> MML (minimální délka prvku) 50 m MMW 30 m
Časová perioda	3 roky



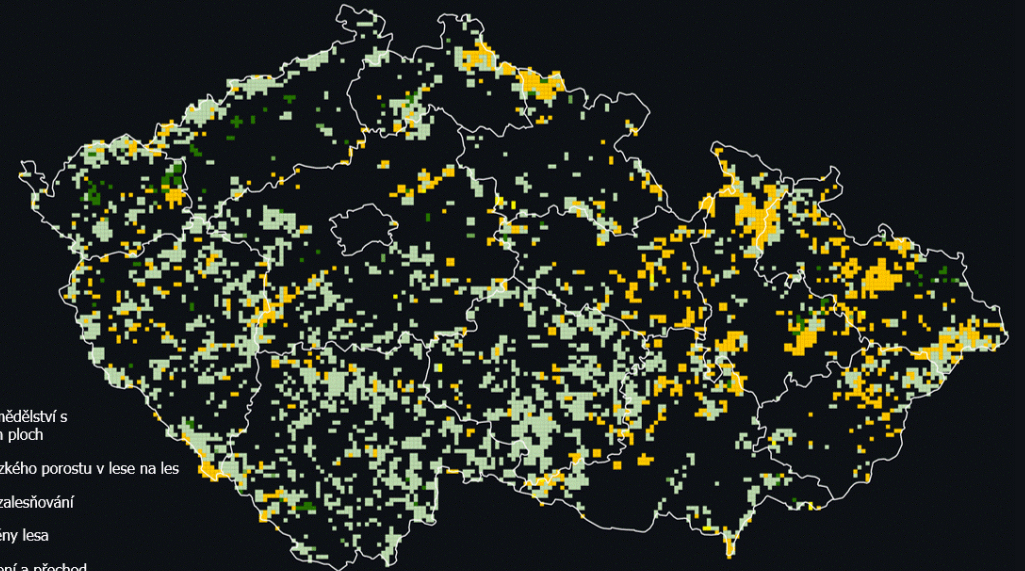


- LCF1 Vnitřní přeměny urbánních oblastí
- LCF2 Růst městských oblastí
- LCF3 Rozšiřování průmyslových oblastí a infrastruktury

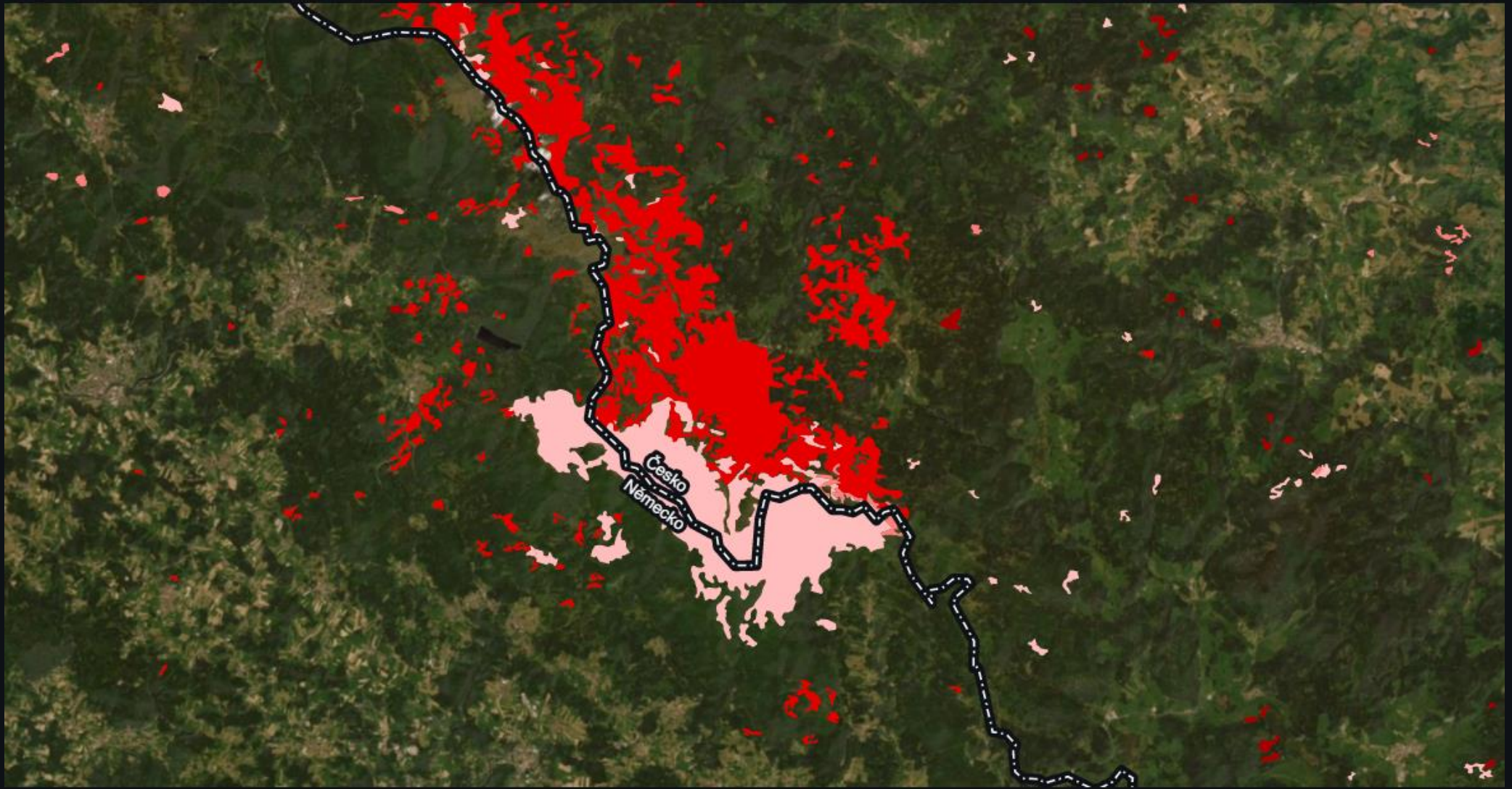


- LCF41 Rozšíření neobhospodařované půdy a travních porostů
- LCF44 Přeměna z trvalých kultur na ornou půdu
- LCF45 Přechod z orné půdy na trvalé kultury
- LCF46 Přeměna z pastvin na ornou půdu a trvalé kultury

- LCF51 Přeměna lesa na zemědělství
- LCF52 Přeměna z polopřírodních ploch na zemědělství
- LCF54 Přeměna z urbánních oblastí na zemědělství

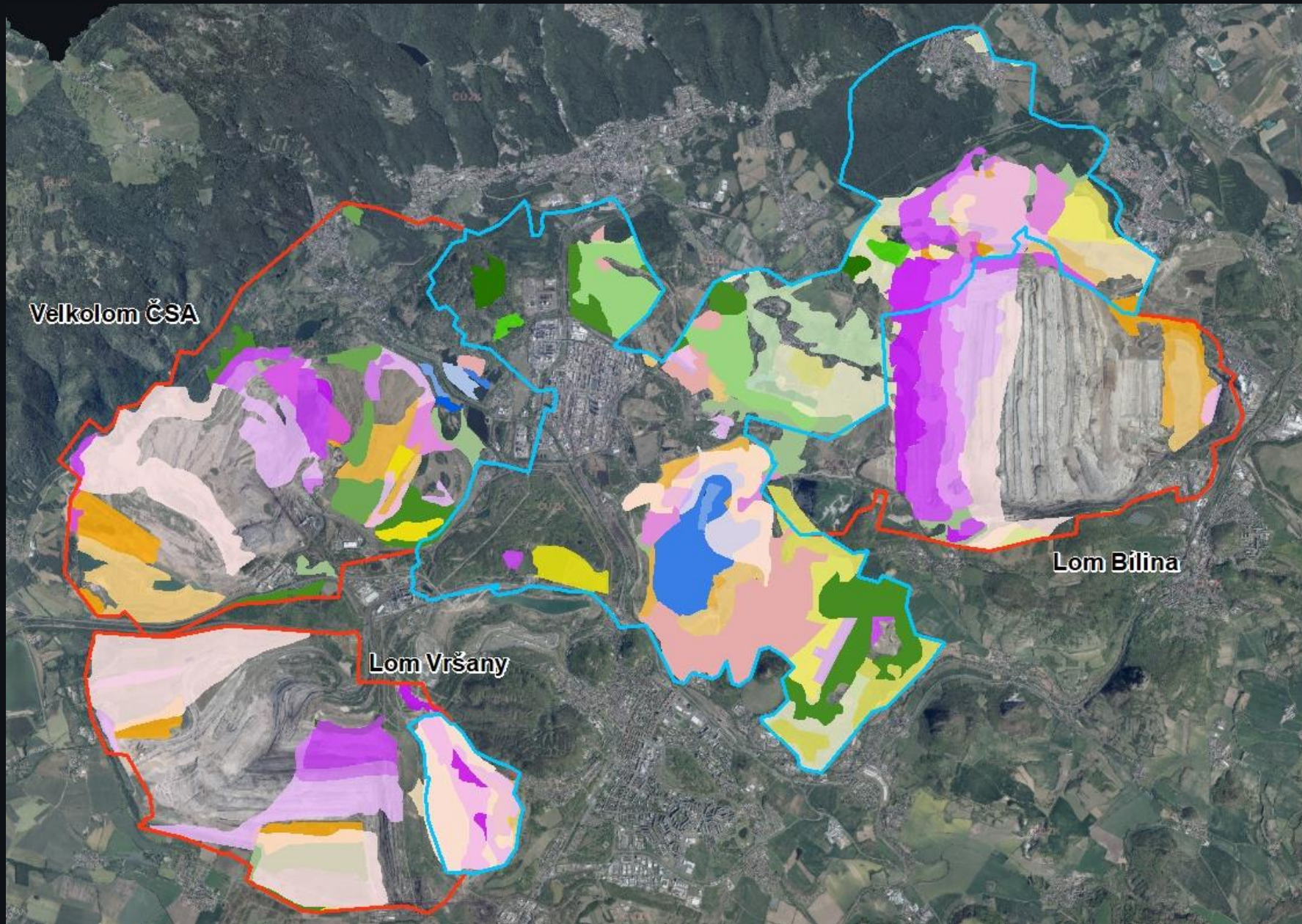


- LCF61 Ukončení zemědělství s tvorbou zalesněných ploch
- LCF71 Přeměna z nízkého porostu v lese na les
- LCF72 Tvorba lesů, zalesňování
- LCF73 Vnitřní přeměny lesa
- LCF74 Nedávné kácení a přechod



● 1990–2000 ● 2000–2006 ● 2006–2012 ● 2012–2018





[O portálu](#)

[Data](#)

[Aplikace](#)



[Publikace a články](#)

[Ostatní výstupy](#)

[Odkazy](#)

# Monitoring krajinného pokryvu Česka

