



Zpravodaj GEOSS/GMES

č.4/2013

Vážení čtenáři,

v nadcházejícím roce nás v oblasti Copernicus čeká mnoho novinek. Na jaře 2014 je předpokládáno schválení nového nařízení Copernicus a tím i start operační fáze programu. Plánováno je rovněž dlouho očekávané vypuštění první tří družic Sentinel. Do nového roku si proto přejme splnění všech očekávání jak na poli dálkového průzkumu Země, tak i v pracovních a soukromých životech.

Doufám, že krátký souhrn aktualit za uplynulé čtvrtletí v našem zpravodaji uvítáte. Přejeme Vám příjemné čtení a rádi uvítáme jakékoli Vaše postřehy a dotazy, které můžete směřovat na e-mailovou adresu info@gmes.cz.

S pozdravem za Národní sekretariát GEOSS/GMES Lenka Hladíková, CENIA

Ohlédnutí za akcemi druhého čtvrtletí r. 2013

Říjen

- | | | |
|---------|--------------------------------------------------------------------------------|----------------|
| 21. 10. | GMES User Forum Emergency Workshop (mapování povodní z družicových dat) | Brusel, Belgie |
| 22. 10. | 6. jednání Fóra uživatelů GMES | Brusel, Belgie |

Listopad

- | | | |
|---------------|------------------------------------|------------------|
| 5. - 7. 11. | European Space Solutions | Mnichov, Německo |
| 13. - 14. 11. | Konference GIS Esri v ČR | Praha |
| 27. - 28. 11. | Inspirujme se | Bratislava |
| 29. 11. | 11. jednání Výboru pro GMES | Brusel, Belgie |

Prosinec

- | | | |
|---------|----------------------------------------------------------------------|------------|
| 13. 12. | Slovensko-český informační den k nové výzvě SPACE v Horizontu | Bratislava |
| 16. 12. | Informační den k nové výzvě SPACE v Horizontu 2020 | Praha |

Akce nadcházejícího čtvrtletí*

Leden

15. - 16. 1.	10. plenární zasedání GEO	Ženeva, Švýcarsko
16. 1.	Copernicus dnes a zítra	Ženeva, Švýcarsko
17. 1.	Setkání skupiny GEO na ministerské úrovni	Ženeva, Švýcarsko
27. - 29. 1.	GIS Ostrava 2014	Ostrava
28. - 29. 1.	Konference o kosmické politice EU	Brusel, Belgie

Únor

20. 2.	7. jednání Fóra uživatelů GMES	Brusel, Belgie
27. - 28. 2.	Praktické využití GIS v zemědělství, lesnictví a vodohospodářství	Brno

Březen

17. 3.	5. workshop EARSeL na téma land use a land cover	Berlín, Německo
--------	---------------------------------------------------------	-----------------

* Ostatní akce pořádané v ČR i zahraničí naleznete v kalendáři na copernicus.gov.cz.

Potvrzení plného a otevřeného přístupu k datům Copernicus

V **tiskovém prohlášení** ze dne 13. 11. 2013 potvrdila Evropská komise volný, plný a otevřený přístup k datům programu Copernicus. Otevřený režim šíření dat vstoupí v platnost příští měsíc.

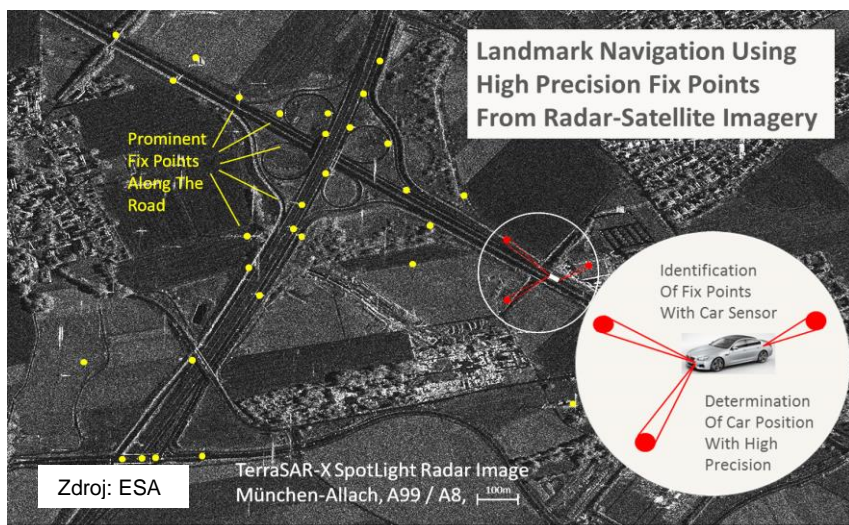
Podrobnější informace rovněž naleznete na **stránkách ESA**.

Dne 19. listopadu 2013 bylo zveřejněno **Nařízení Komise v přenesené pravomoci (EU) č. 1159/2013**. Toto nařízení doplňuje Nařízení 911/2010 o vytvoření registračních a licenčních podmínek pro uživatele GMES/Copernicus a definuje podmínky pro omezený přístup pro dedikovaná data z družic Sentinel a informace ze služeb Copernicus.

Pro tato data a informace stanovuje celkem **4 stupně registrace**:

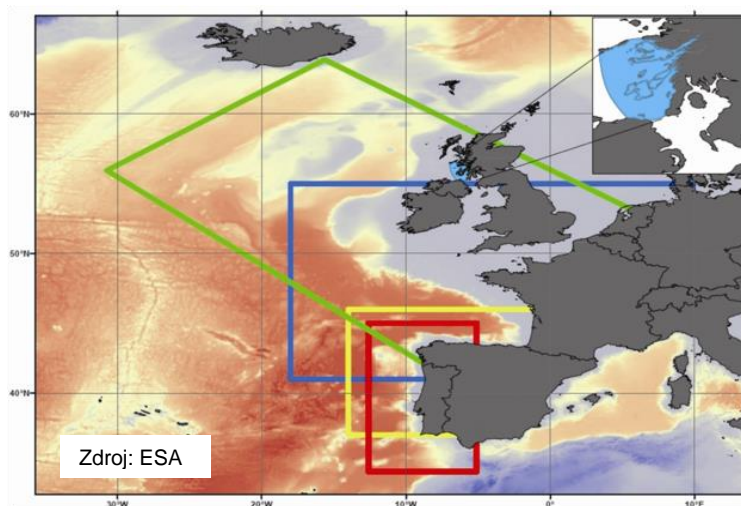
1. Bez registrace – vyhledávací a prohlížečské služby
2. Zjednodušená registrace – stahovací služby
3. Střední úroveň registrace – vyhrazení přístupu některým skupinám uživatelů
4. Striktní postup registrace (jednoznačná identifikace uživatele) – pro omezení přístupu z bezpečnostních důvodů

Připravované nové nařízení ustanovující program Copernicus a nahrazující nařízení 911/2010 o Evropském programu monitorování Země (GMES) a jeho počátečních provozních činnostech (2011–2013) by mělo oficiálně vstoupit v platnost na jaře r. 2015.



orientačních bodů v krajině. Poloha těchto bodů, dobře viditelných přímo z vozidla, je s vysokou přesností odvozována z radarových dat (např. z družice TerraSAR-X nebo v budoucnu Sentinel 1).

Kombinací této technologie s GNSS bude docíleno ještě vyšší přesnosti a spolehlivosti celého systému, což je důležité zejména pro aplikace vyžadující vysoký stupeň bezpečnosti.



V letošním ročníku soutěže Copernicus Masters byla jako nejpřínosnější služba založená na datech pozorování Země vyhodnocena aplikace **HAB (Harmful Algal Bloom) Forecast**. Tato služba poskytuje rybářům pravidelné týdenní informace o výskytu škodlivých řas. Jedná se o první systém předpovědí tohoto druhu, který kombinuje in-situ data z pozemních měřících stanic a družicová data spolu s biologickými a fyzikálními modely oceánu.

Druhé místo obsadila služba **Landmap – Spatial Discovery**, poskytující přístup k prostorovým datům a e-learningovým materiálům pro akademickou sféru.

Na třetím místě se umístila aplikace **SmartIrrigation – Satellite monitoring for agriculture**, která pomáhá farmářům optimalizovat zemědělskou produkci pomocí efektivního zavlažování založeného na kombinaci družicových dat a měření z pozemních senzorů.

Podrobné informace o vítězích všech kategorií naleznete na [portálu ESA](http://portalu.esa) a na webových stránkách [Copernicus Masters](http://CopernicusMasters).

Portál služby monitorování území Copernicus

Na podzim r. 2013 byl v testovací verzi spuštěn nový portál <http://land.copernicus.eu>. Naleznete zde základní informace o produktech služby monitorování území na globální, evropské i lokální úrovni. Vybraná data je rovněž možné stáhnout nebo připojit jako WMS službu.

Copernicus Land Monitoring Services

[Site Map](#) | [About](#) | [Contact us](#) | [News](#) | [Log in](#)



[Home](#) [Global](#) [Pan-European](#) [Local](#) [In-situ](#)

You are here: [Home](#)

Copernicus - The European Earth Observation Programme



The Copernicus programme comprises satellite-borne earth observation, in-situ data and a services component that combines these in order to provide value added information essential for monitoring the earth's environment.



User corner

- [Ask the service desk](#)
- [Technical library](#)
- [EAGLE Working Group](#)
- [Copernicus Land Newsletter](#)
- [Land use cases](#)
- [Events](#)
- [Partners](#)

Upozornění na aktuality a výzvy

- **První výzvy programu H2020 zveřejněny**
<http://copernicus.gov.cz/clanek/prvni-vyzvy-programu-h2020-zverejneny>
- **Data družice Proba-V jsou připravena k využívání**
<http://copernicus.gov.cz/clanek/data-druzice-proba-v-jsou-pripravena-k-vyuzivani>
- **Informační dny k nové výzvě SPACE v Horizontu 2020 v ČR a na Slovensku**
<http://copernicus.gov.cz/clanek/informacni-dny-k-nove-vyzve-space-v-horizontu-2020-v-cr-na-slovensku>
- **Delegované nařízení o přístupu k datům GMES/Copernicus zveřejněno**
<http://copernicus.gov.cz/clanek/delegovane-narizeni-o-pristupu-k-datum-gmes-copernicus-zverejneny>
- **Potvrzení plného a otevřeného přístupu k datům Copernicus**
<http://copernicus.gov.cz/clanek/potvrzeni-plneho-otevreneho-pristupu-k-datum-copernicus>
- **Vítěz soutěže Copernicus Masters 2013**
<http://copernicus.gov.cz/clanek/vitez-souteze-copernicus-masters-2013>
- **Horizont 2020 pro vesmír**
<http://copernicus.gov.cz/clanek/horizont-2020-pro-vesmir>
- **Workshop ESA: Vědecké využití dat Sentinel 2**
<http://copernicus.gov.cz/clanek/workshop-esa-vedecke-vyuziti-dat-sentinel-2>
- **Projekty G-NEXT a G-SEXTANT: Podpora bezpečnostní složky Copernicus**
<http://copernicus.gov.cz/clanek/projekty-g-next-g-sextant-podpora-bezpecnostni-slozky-copernicus>

- **Družicové mapy povodní získávají záchranáři přes internet**
<http://copernicus.gov.cz/clanek/druzicove-mapy-povodni-ziskavaji-zachranari-pres-internet>
- **Potenciál družic Sentinel**
<http://copernicus.gov.cz/clanek/potencial-druzic-sentinel>
- **Copernicus Masters – vítěz soutěže o nejlepší službu**
<http://copernicus.gov.cz/clanek/copernicus-masters-vitez-souteze-o-nejlepsi-sluzbu>

Aktuální informace sledujte na copernicus.gov.cz