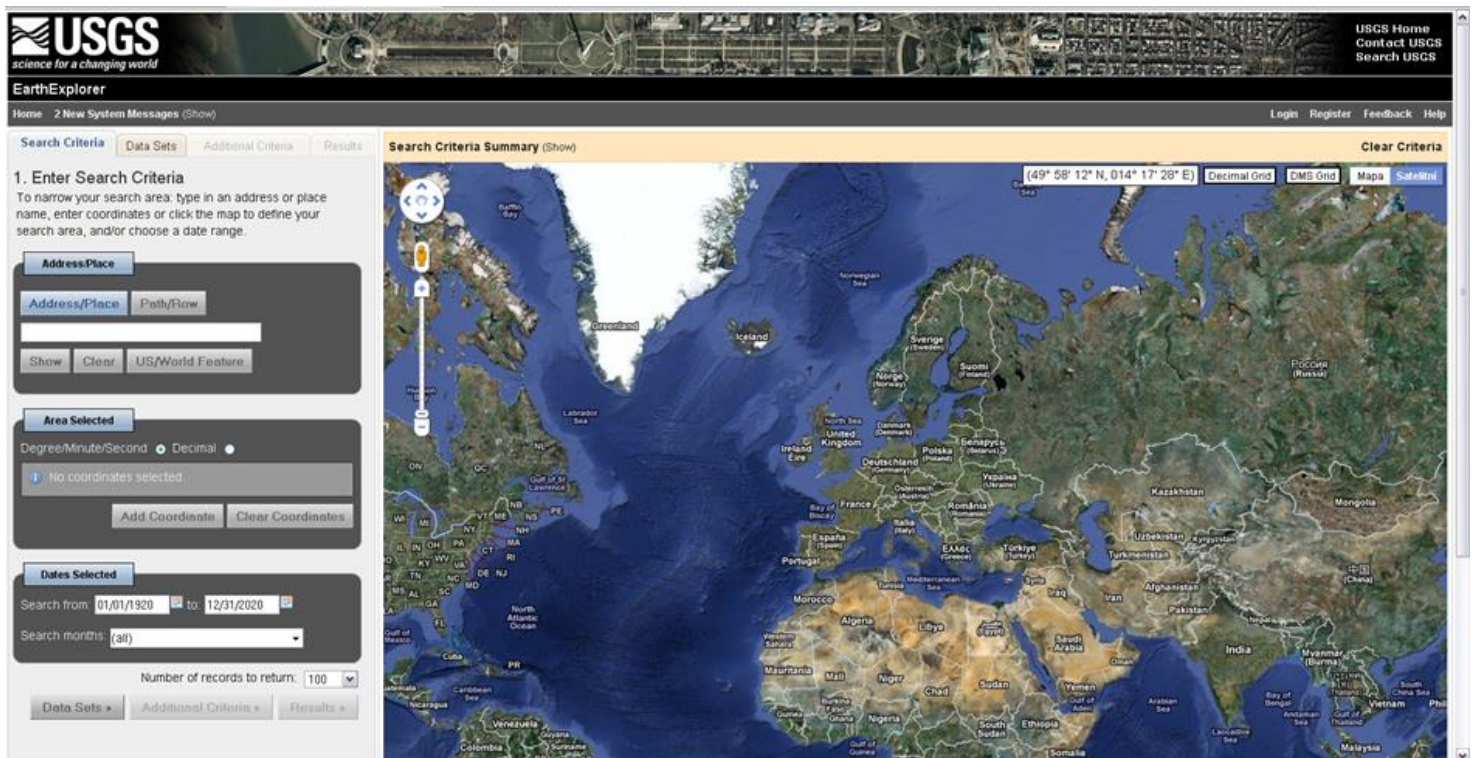


Získání dat z družice Landsat

K vyhledávání snímků z archivu družice Landsat slouží prohlížeče [Earth Explorer](#) a [GloVis](#) (pro tento prohlížeč je nutné mít instalovanou Javu), dále nově [USGS LandsatLook Viewer](#) a [ESA Landsat 8 Web Portal](#). V prostředí těchto prohlížečů je třeba zadat konkrétní senzor, souřadnice středu požadované scény, datum a množství oblačnosti na snímku. Vybrané snímky je možné stáhnout okamžitě, případně během několika dnů obdrží uživatel e-mailem adresu serveru, odkud může snímek stáhnout. Pro stažení snímku je nutná registrace.

Krok 1 - spuštění webové stránky

<http://earthexplorer.usgs.gov>



Krok 2 - registrace (pravý horní roh) ve 4 krocích

<https://earthexplorer.usgs.gov/register/>

krok 2A - uživatelské jméno (nebo e-mailová adresa) - heslo (musí obsahovat 8-16 znaků a z toho minimálně jedno písmeno a jednu číslici) - potvrdit heslo - vyplnit text nebo číslo z obrázku

Login Information

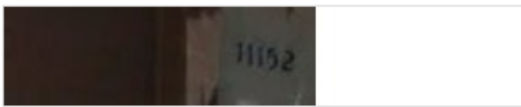
Password must be between 8 and 16 characters long, and contain at least one alphabetic and numeric character.

Username:



Password:

Confirm Password:

You may wish to use your email address for your user name.



Type the text

[Privacy & Terms](#)

Note: All fields are required.

krok 2B - výběr typu organizace - důvod využití dat + dodatečné otázky poskytovatele

User Affiliation/Data Usage Information

In what sector do you work? *(Please select only one answer.)*

***Sector:**

Which of the following characterizes you as a user of remotely sensed data from USGS? *(Please check all that apply.)

Data provider (provide data for someone else to use)

Product developer (create products derived from Landsat imagery, such as land cover maps)

Technical user (work on technical issues specifically related to the imagery, like calibration and validation)

End user (apply data or products derived from the data to accomplish my work, including scientific research and education)

Manager (supervise technical and/or end users; also may make decisions based on work which uses the data)

Other *(please specify)*:

***Does your work use remotely sensed data from the USGS?**

Yes

No

What is the **primary** application for which you have used remotely sensed data from USGS **in the past year?** *(Please select only one answer.)*

***Primary Data Usage:**

***In addition to the primary application, in what other areas have you used remotely sensed data from USGS in the past year? (Please check all that apply.)**

- I have not used it in other areas
- Agriculture forecasting
- Alternative energy exploration/development
- Biodiversity conservation
- Coastal science/monitoring/management
- Cultural resource management/anthropology/archaeology
- Ecological/ecosystem science/monitoring
- Education: university/college
- Energy /metals/minerals exploration/extraction/development
- Environmental regulation
- Fire science/management
- Geology
- Humanitarian aid
- Land use/land cover change
- Range/grassland science/management
- Recreation science/management
- Software development
- Technical training
- Urban planning and development
- Utilities
- Agricultural management/production/conservation
- Assessments and taxation
- Climate science/change
- Cryospheric science
- Defense/national security
- Education: K-12
- Emergency/disaster management
- Engineering/construction/surveying
- Fish and wildlife science/management
- Forest science/management
- Hazard insurance
- Law enforcement
- Public health
- Real estate/property management
- Rural planning and development
- Telecommunications
- Transportation
- Urbanization (e.g., growth, sprawl)
- Water resources

Other Application:

Over the next year, approximately how much of the remotely sensed data you acquire from USGS will you distribute to others to use as opposed to using it yourself? (Please select only one answer.)

***Distribution**

Amount:

Over the next year, how important will free and open access to remotely sensed data from USGS be to conducting your work? (Please select only one answer.)

***Access**

Importance:

*** = Required Field**

krok 2C - Vyplnění kontaktních informací: jméno, příjmení, adresa, země, město, e-mail, telefon

Contact Information

*First Name:

*Last Name:

Company/Organization:

*Address 1:

Address 2:

*Country:

*City:

State/Province: Example: SD, South Dakota, sd, south dakota

*Zip/Postal Code:

*E-mail: **Needed to activate your account.**

*Retype E-mail:

Alternative E-mail:

*Telephone: Example: XXXXXXXXXXXX, XXX XXX XXXX, XXX-XXX-XXXX. (Phone # used only if we have questions about an order)

Fax:

*** = Required Field**

krok 2D - potvrzení úspěšné registrace

Krok 3 - přihlášení se do systému

- Po úspěšné registraci jste do systému automaticky přihlášení - Návrat na domovskou stránku a přikročení ke stahování dat z archivu

Krok 4 - zadání místa a času

- Uvést adresu hledaného místa - nejlépe v GPS souřadnicích (postačí i stupně) - Výběr časového období, z kterého hledáme snímky

Krok 5 - výběr družice a senzoru

Krok 6 - upřesnění výběrových kritérií a výběr vhodného snímku

Stručné schéma postupu:

1. Enter Search Criteria
To narrow your search area, type in an address or place name, enter coordinates or click the map to define your search area (for advanced map tools, view the [help documentation](#)), and/or choose a date range.

2. Select Your Data Set(s)
Check the boxes for the data set(s) you want to search. If you have more than one data set selected, click the **Additional Criteria** button to select the additional criteria for each data set.

3. Additional Criteria (Optional)
If you have more than one data set selected, use the **Additional Criteria** button to select the additional criteria for each data set.

4. Search Results
If you selected more than one data set to search, use the **Additional Criteria** button to see the search results for each specific data set.

Annotations:

- souřadnice** (coordinates) - circled in red in Step 1.
- časové rozmezí** (time range) - circled in red in Step 1.
- výběr senzoru** (sensor selection) - circled in red in Step 2.
- typ produktu** (product type) - circled in red in Step 3.
- oblačnost** (cloud cover) - circled in red in Step 3.
- den / noc** (day / night) - circled in red in Step 3.

Krok 4: Zde zadejte souřadnice lokality, jejíž data chcete stáhnout, a odpovídající časové období

Krok 5: Výběr družice a senzoru

Krok 6: Dodatečné informace - maximální oblačnost na snímku, typ produktu, den / noc

Výběr nejvhodnějšího snímku

náhled snímku



stažení snímku

« First < Previous 1 Next > Last »

Displaying 1 - 3 of 3

Entity ID: LC81910252014163LGN00
Coordinates: 50.28114, 15.30453
Acquisition Date: 12-JUN-14
Path: 191
Row: 25

Před výběrem snímku lze nastavit požadovaná kritéria, jako je maximální pokrytí snímku oblačností atp., poté lze v takto filtrovaném výběru stáhnout data v několika souborových formátech. Pro další zpracování je nejvhodnější použít „Level 1 product“ ve formátu TIFF, který obsahuje obrazová data ze všech kanálů (bandů), s nimiž družice pracuje. Dále existuje možnost stáhnout hotovou kompozici v JPG, která je však pro další analýzy nevhodná.