

HISTORIE ZNEČIŠTĚNÍ A OCHRANY ČISTOTY OVZDUŠÍ

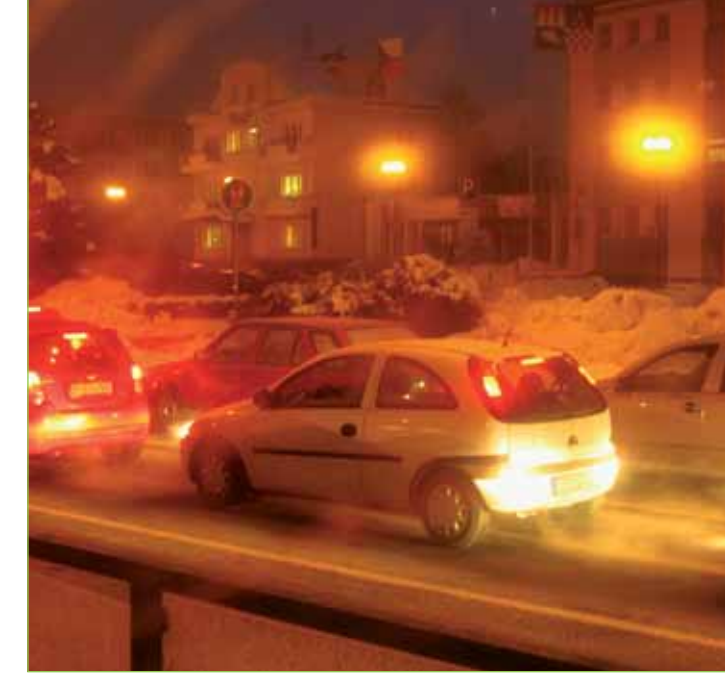
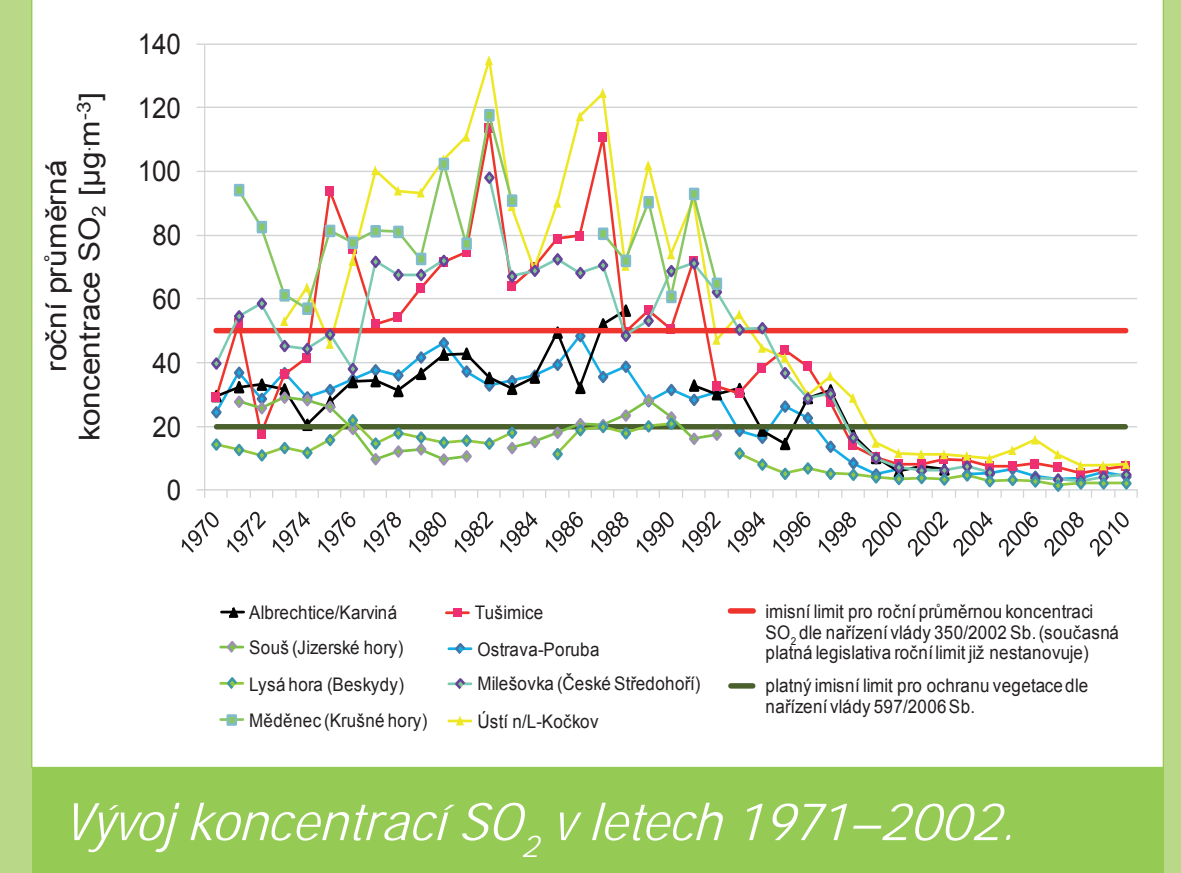
HISTORY OF AIR POLLUTION AND AIR QUALITY CONTROL

60. léta
V 60.–70. letech dochází ke kvantitativnímu skoku v záteži imisemi realizací energetického programu na bázi hnědého uhlí. Začínají první imisní těžby dřeva v Krušných horách. Vývoj těžby je charakterizován klesající výhřevností a vzrůstajícím průměrným obsahem síry v palivu.

70. léta
Podle údajů OSN bylo Československo v roce 1978 zatížením svého území emisemi SO₂ na 3. místě v Evropě po NDR a Belgii. Boj s prašností je poměrně úspěšný, staví se dvoustepňově odlučovače.

Je pozorováno první výraznější poškození smrkových porostů Krkonoš a Jizerských hor. Zprávy o změnách zdravotního stavu populace zmiňují zvýšený výskyt alergií a onemocnění dýchacích cest u dětí.

80. léta:
Znečištění ovzduší v ČR kulminuje. Na vysoké imisní zátěži se podílí i četný výskyt inverzí. Došlo k dramatickému poškození lesů a jejich následnému velkoplošnému odtěžení. Stoupá povědomí o vlivu znečištěného ovzduší na lidské zdraví. Konají se demonstrace za čistý vzduch. Studie však poukazují i na to, že za znečištění ovzduší nelze vinit jen tepelné elektrárny. Významným zdrojem škodlivin byla a jsou i lokální topeniště, dálkový přenos škodlivin a doprava.



S narůstající motorizací roste i negativní význam dopravy.

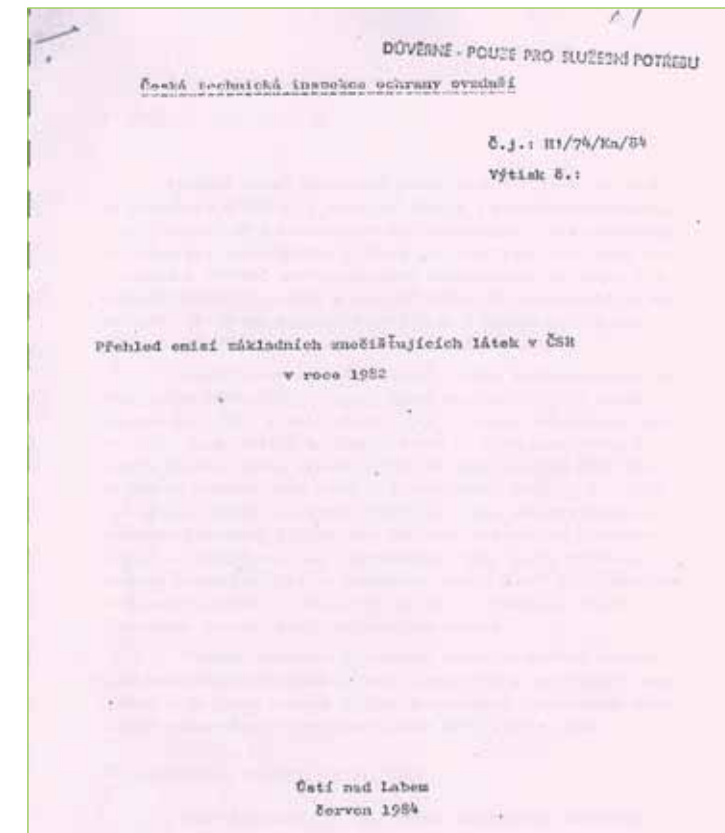
Zákon 86/2002 Sb., o ochraně ovzduší.
V 21. století dochází k transpozici právních předpisů Evropských společenství.

Zřízena Observatoř Košetice.

První systém regulace velkých zdrojů znečišťování ovzduší
Systém pracuje na základě prognózy meteorologické situace a naměřených imisních dat v Severočeském kraji a později na Ostravsku.

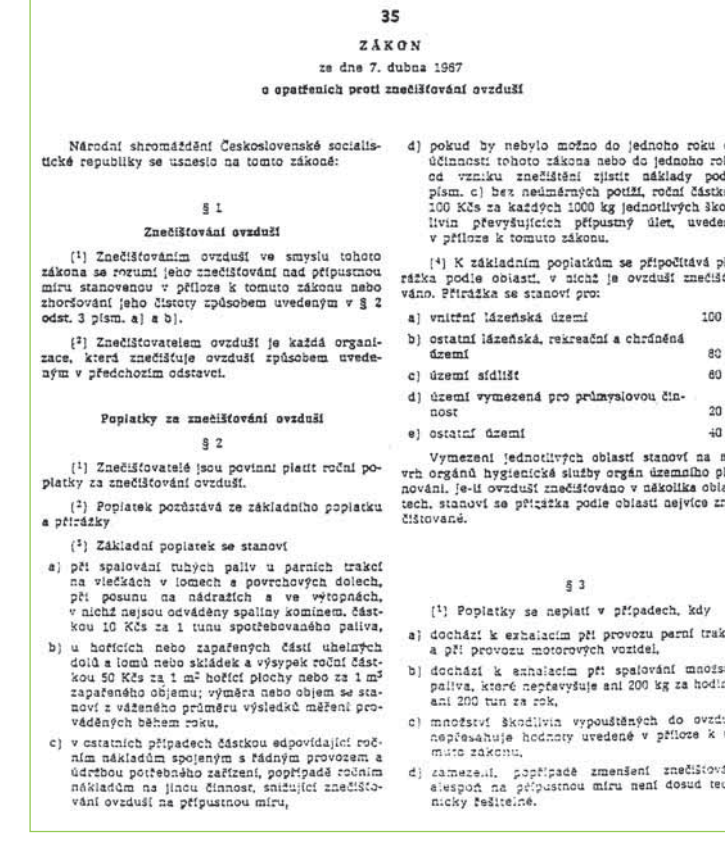


Poškození vegetace
Poškození vegetace a ekosystémů v důsledku kyselé atmosférické depozice se stává lokálním a regionálním problémem.



Laboratoř rozšířena o pracoviště pro výzkum a vývoj sledování emisí při HMÚ

Zákon č. 35/1967 Sb.
Tzv. komínový zákon řešil regulaci množství látek vypouštěných do ovzduší finančními sankcemi, poplatky a pokutami.



Počátek historie ochrany ovzduší v HMÚ
Po schválení zákona č. 35/1967 Sb., o opatřeních proti znečišťování ovzduší přibyla do náplně HMÚ (Hydrometeorologického ústavu) problematika ochrany čistoty ovzduší.

Zákon 20/1966 Sb., o péči o zdraví lidu.



Smogová epizoda v Londýně.
Vlivem kombinace vysokých koncentrací škodlivých látek v ovzduší a špatných rozptylových podmínek zemřelo během několika dní více než 4 000 osob v důsledku respiračních obtíží, pneumonie a srdečních onemocnění. Maximální koncentrace SO₂ dosáhla hodnoty 3 600 µg.m⁻³ (současný platný hodinový imisní limit je 350 µg.m⁻³).



Průmyslová revoluce
V roce 1789 je sestaven parní stroj. Začíná období velkého vývoje, ale také začíná éra využívání přírodních zdrojů a znečišťování složek životního prostředí, nejen ovzduší.

První zmínky o zhoršené kvalitě ovzduší
Filozof Seneca, který trpěl astmatickými potížemi, upozornil na špatný vzduch v Římě.

21. st.

1988

80. léta 20. st.

70. léta 20. st.

1970

1967

60. léta 20. st.

1952

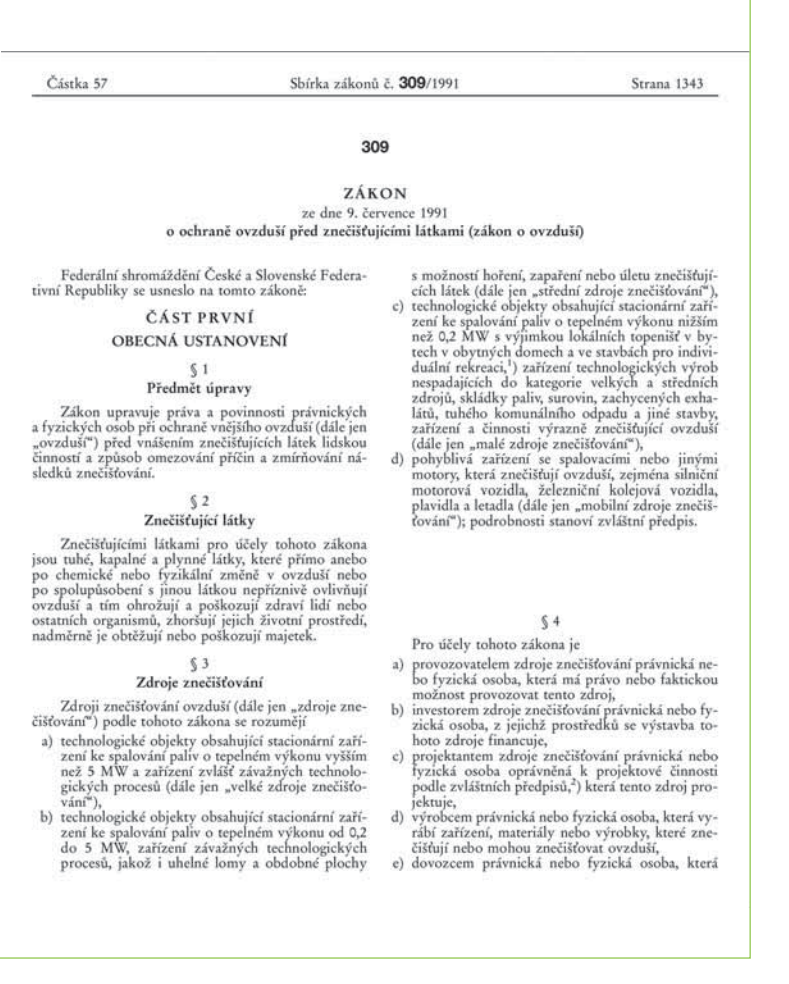
18.–19. st.

61

90. léta 20. st.

Probíhá rekonstrukce a doplnění monitorovací sítě kvality ovzduší o další látky (jemné částice PM_{2.5}, přízemní ozon, tekavé organické látky).

Nový zákon č. 309/1991 Sb., o ochraně ovzduší před znečišťujícími látkami. Realizace ekologizačních opatření na velkých a středních zdrojích znečištění.



1981

Směrnice č. 58/1981 o zásadních hygienických požadavcích, o nejvyšších přípustných koncentracích nejzávažnějších škodlivin v ovzduší a o hodnocení stupně jeho znečištění.

1979

Počátky modelování znečištění a kvality ovzduší na HMÚ. Zřízení Registr emisí a zdrojů znečišťování ovzduší (REZZO).

1971



Zahájena činnost Interního informačního systému při HMÚ.

1968

Vytvořena Laboratoř ochrany ovzduší při HMÚ

Vznik útvaru čistoty ovzduší
Z hygienické služby přešla v roce 1968 do HMÚ skupina pracovníků pod vedením dr. Böhma. V Praze vzniká zvláštní útvar čistoty ovzduší s regionálními pracovišti na pobočkách ústavu.



1966

Založení observatoře Tušimice
Ústav hygieny pro monitorování změn kvality ovzduší v souvislosti s důlní činností a provozem velkých tepelných elektráren v podkrušnohorské oblasti zřizuje observatoř Tušimice.



50. léta 20. st.

Poválečná léta
Hospodářství Československa se po druhé světové válce ještě intenzivněji zaměřilo na těžký průmysl. Začíná výstavba hnědouhelných elektráren.



1905

Smog
Termín „smog“ je definován jako jev vzniklý kombinací kouře (z angl. smoke) a mlhy (z angl. fog).

13. st.

První využití uhlí na Britských ostrovech.