



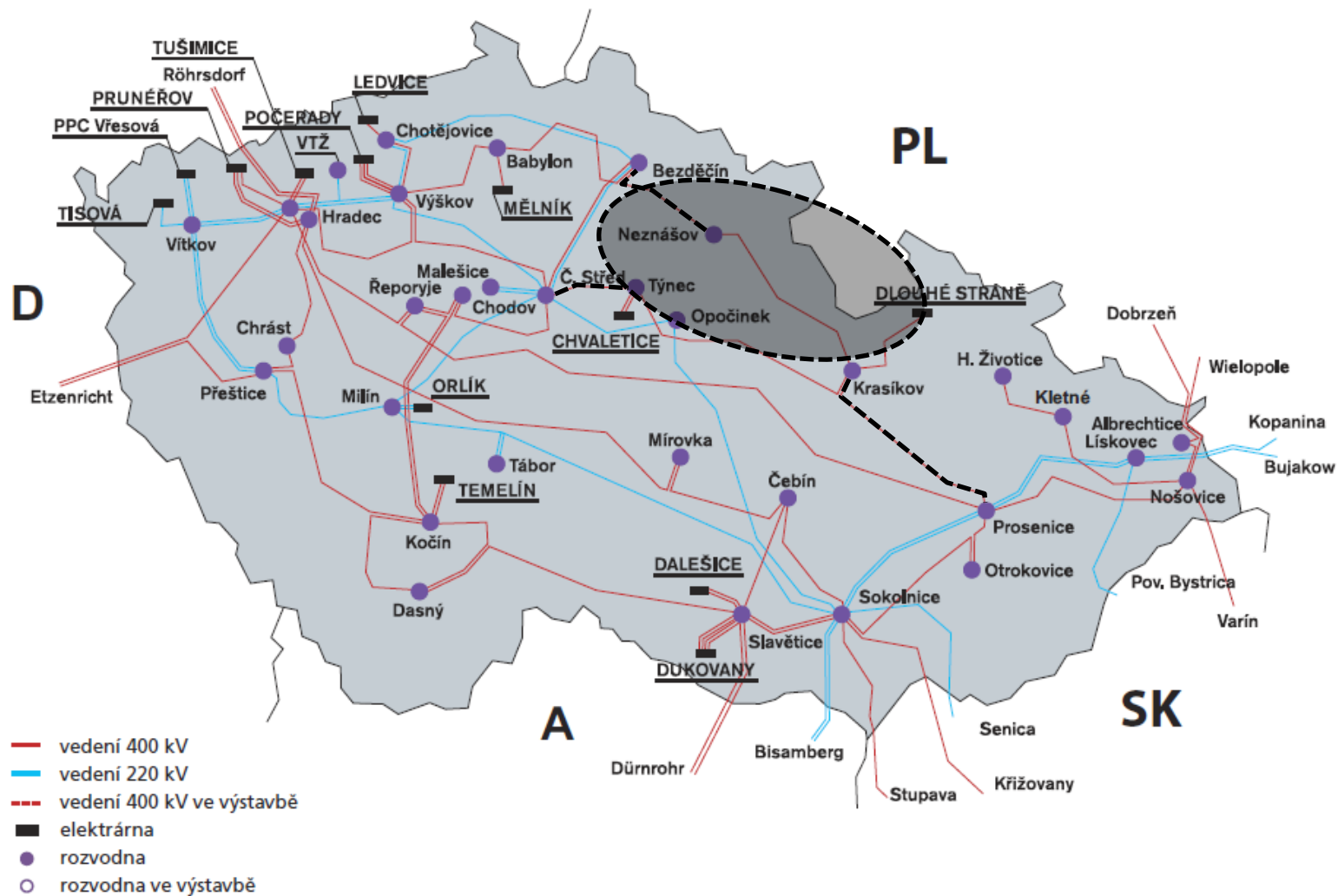
**cvičení zaměřené na prověření
postupů při vyhlášení a řešení
stavu nouze v elektroenergetice**

Ministerstvo průmyslu a obchodu

VÝCHOZÍ STAV

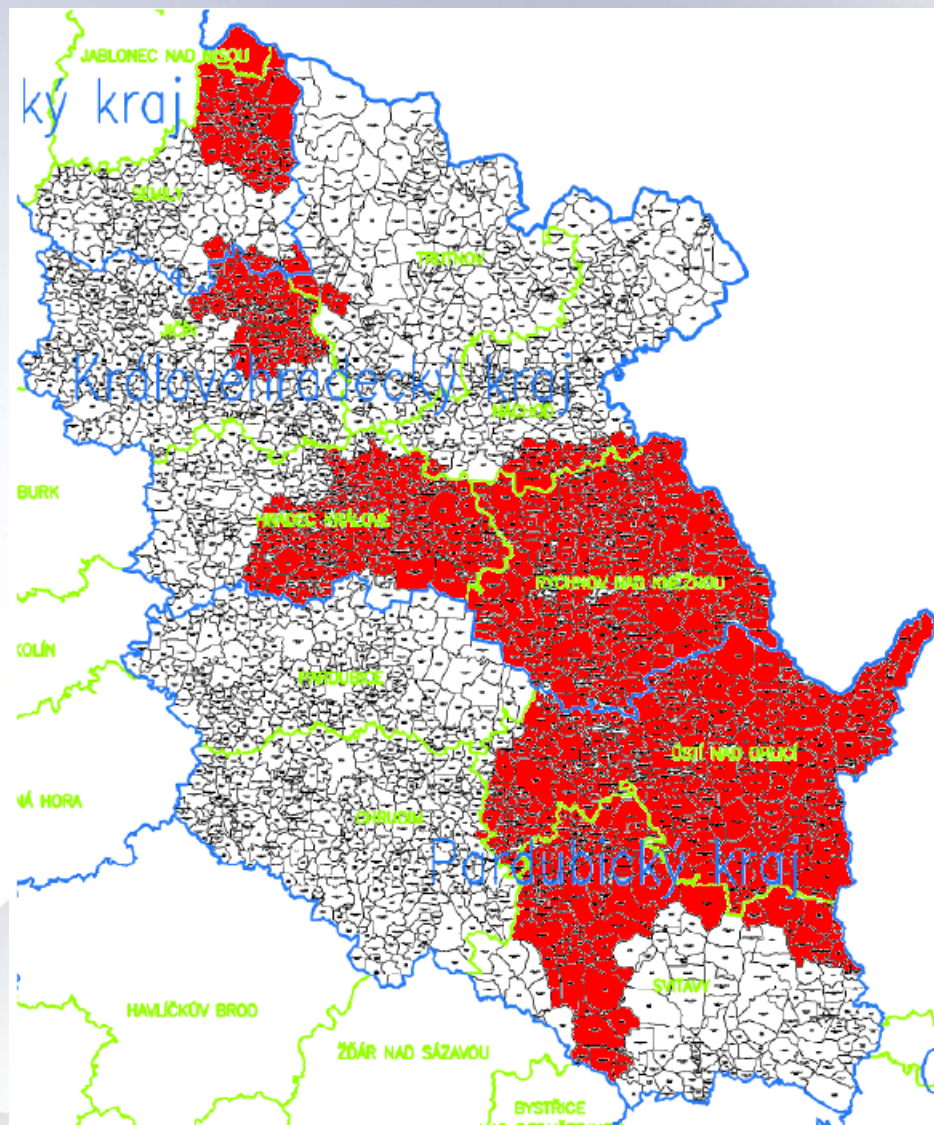
- ✦ Výchozí stav ES ČR
 - ✦ Výpadek V452 - větrná smršť
 - ✦ Výkonová nerovnováha
 - ✦ Krizový štáb ČEPS
 - ✦ Změna počasí, bouřková fronta
 - ✦ Výpadek V402 - požár pod vedením
 - ✦ Vyhlášení stavu nouze ES ČR
-
- ✦ Lokální black-out krajů PU a HK (300.000 obyvatel bez elektřiny)
 - ✦ Stav sítě 110kV ČEZ Distribuce
 - ✦ Obnova výkonové rovnováhy
 - ✦ Obnova vedení 110 kV
 - ✦ Obnova vedení 400 kV
 - ✦ Odvolání stavu nouze ES ČR

Lokální black-out krajů PU a HK



Topologická mapa oblastí bez napětí

- červeně jsou označeny oblasti s přerušenu dodávkou elektřiny v den D
- v době cca 9:00 až 19:00 hodin



Děkuji Vám za pozornost



Krajský úřad Pardubického kraje
oddělení krizového řízení
Komenského nám. 125
532 11 Pardubice

Ing. Oldřich Mašín

kontakt:

e-mail: oldrich.masin@pardubickykraj.cz

tel: +420 466 026 370