



# Zpravodaj GEOSS/GMES

## č.3/2013

Vážení čtenáři,

v podzimním vydání zpravodaje GEOSS/GMES naleznete jako vždy souhrn nejzajímavějších událostí z oblasti Copernicus a dálkového průzkumu Země.

Přejeme Vám příjemné čtení a rádi uvítáme jakékoli Vaše postřehy a dotazy, které můžete směřovat na e-mailovou adresu [info@gmes.cz](mailto:info@gmes.cz).

S pozdravem za Národní sekretariát GEOSS/GMES      Lenka Hladíková, CENIA

### Ohlédnutí za akcemi druhého čtvrtletí r. 2013

#### Červenec

-

#### Srpen

-

#### Září

- |            |                                     |                           |
|------------|-------------------------------------|---------------------------|
| 5. 9.      | <b>European Satellite Day</b>       | Brusel, Belgie            |
| 9. - 13. 9 | <b>Living Planet Symposium 2013</b> | Edinburgh, Velká Británie |

### Akce nadcházejícího čtvrtletí\*

#### Říjen

- |         |  |                |
|---------|--|----------------|
| 21. 10. | <b>GMES User Forum Emergency Workshop (mapování povodní z družicových dat)</b> | Brusel, Belgie |
| 22. 10. | <b>6. jednání Uživatelského fóra GMES</b>                                      | Brusel, Belgie |

#### Listopad

- |               |                                 |                  |
|---------------|---------------------------------|------------------|
| 5. - 7. 11.   | <b>European Space Solutions</b> | Mnichov, Německo |
| 13. - 14. 11. | <b>Konference GIS Esri v ČR</b> | Praha            |

26. 11. **11. jednání Výboru GMES**

Brusel, Belgie

27. - 28. **Inspirujme se**  
11.

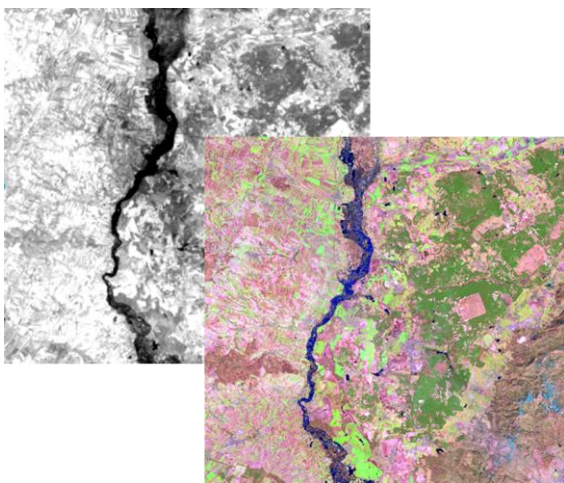
Bratislava

Prosinec

-

\* Ostatní akce pořádané v ČR i zahraničí naleznete v kalendáři na [copernicus.gov.cz](http://copernicus.gov.cz).

## Dostupná data z družice Landsat 8



Družice Landsat 8, vypuštěna 11. února 2013 na oběžnou dráhu, byla plně zprovozněna 30. května 2013, čímž provoz družice od NASA přebrala Americká geologická služba (USGS). Jméno družice bylo z původního "Landsat Data Continuity Mission" změněno na "Landsat 8".

Data Landsatu 8 jsou důležitá rovněž pro přípravu mise Sentinel 2 programu Copernicus. Sentinel 2 svými produkty navazuje na data družic Landsat, nabídne však vyšší počet spektrálních pásem a větší šířku záběru snímku.

Data Landsatu 8 jsou nyní dostupná ke stažení veřejnosti na následujících stránkách:

- **Glovis:** <http://glovis.usgs.gov>
- **EarthExplorer:** <http://earthexplorer.usgs.gov>
- **USGS LandsatLook Viewer:** <http://landsatlook.usgs.gov>
- **ESA Landsat 8 portal:** <https://landsat8portal.eo.esa.int/portal>

Více informací naleznete na webových stránkách **NASA**, **USGS** a **ESA**

## Zelená pro Copernicus

Schválení Víceletého finančního rámce (VFR) pro roky 2014 - 2020 Evropským parlamentem je dalším krokem pro plně operační program Copernicus. VFR, který počítá s 3 786 mil. EUR (za ekonomických podmínek r. 2011) pro Copernicus, byl schválen po náročných vyjednáváních a dohodách na začátku července 2013 na Evropské radě. Souhlas evropského parlamentu znamená další posun programu vpřed po příštích 7 let a zachování již vložených investic členských států Evropské unie a Evropské kosmické agentury (ESA).

Legislativní rámec programu bude definován novým nařízením Copernicus, jehož návrh předložila Evropská komise 29. května 2013.

V souladu s vývojem kosmické komponenty Copernicus připravila ESA dlouhodobý plán pro její financování do roku 2028 (Copernicus Space Component Long Term Scenario). Tento plán počítá se zajištěním dalších družic Sentinel, přístupu k datům přispívajících misí a provozem družic Sentinel do r. 2020. Plán byl představen členskými státy EU a ESA a v současnosti je aktualizován tak, aby byl plně v souladu s nařízením Copernicus.

Členské státy ESA do kosmické komponenty významně investovaly skrze ministerské konference v roce 2005, 2008 a 2012. Se zajištěním financování z VFR se členské státy mohou znovu zapojit do vývoje dalších generací kosmických komponent Copernicus, které budou řízeny potřebami politik a služeb Evropské unie.

Podrobnější informace v angličtině naleznete na [webových stránkách ESA](#).

## Novinky k Sentinelu 1



První družice Sentinel programu Copernicus je již téměř připravena ke svému vypuštění na oběžnou dráhu. Mise Sentinel 1 se bude skládat ze dvou družic, z nichž první bude vypuštěna na jaře r. 2014. V lednu 2014 bude odsouhlaseno, zda je družice připravena ke startu a setrvání na oběžné dráze. Sentinel 1 bude vynesena raketou Soyuz z kosmodromu Kourou ve Francouzské Guyaně, následován svou sesterskou družicí o 18 měsíců později.

Sentinel 1 bude pravidelně poskytovat data pro monitorování oceánů včetně ropných skvrn, mořského ledu a dohledu nad námořními zónami. Dále bude sledovat krajinný pokryv, deformace zemského povrchu i ledovce a rovněž bude sloužit pro podporu monitorování katastrof a humanitární pomoci.

Radar nesený družicí o předpokládané životnosti 7 let bude snímat zemský povrch v pásmu C. Díky tomuto inovativnímu přístroji, který zajistí nerušený provoz, bude zemský povrch snímán s periodou 6 dní v daleko lepší kvalitě, než tomu bylo u předcházejících systémů.

První družice Sentinel 2 a 3 se nyní nachází v poslední fázi vývoje.

Podle J. Aschbachera, ředitele Copernicus Space Office v ESA, je před potvrzením spolupráce Evropské unie a ESA nutné dokončit nové nařízení Copernicus, což se podle předpokladu stane v r. 2014. Vypuštění první družice Sentinel je mimo jiné úzce napojeno na načasování dohody EU/ESA ohledně finančních prostředků potřebných na provoz mise.

Podrobné informace v angličtině naleznete na [webovém portálu ESA](#).

## Upozornění na aktuality a výzvy

- **Průzkum EARSC o stavu průmyslu v oblasti pozorování Země**  
Více na: <http://copernicus.gov.cz/clanek/pruzkum-earsc-o-stavu-prumyslu-v-oblasti-pozorovani-zeme>
- **Nové stránky ESA o družicích Sentinel**  
Více na: <http://copernicus.gov.cz/clanek/nove-stranky-esa-o-druzicich-sentinel>
- **Zveřejněna výzva EMMIA pro podporu Copernicus**  
Více na: <http://copernicus.gov.cz/clanek/zverejnjena-vyzva-emmia-pro-podporu-copernicus>
- **Nově dostupná data z družic Landsat**  
Více na: <http://copernicus.gov.cz/clanek/nove-dostupna-data-z-druzic-landsat>

- **Posílení role uživatelů služeb Copernicus**  
Více na: <http://copernicus.gov.cz/clanek/posileni-role-uzivatelu-sluzeb-copernicus>
- **Globální sledování vegetace**  
Více na: <http://copernicus.gov.cz/clanek/globalni-sledovani-vegetace>
- **Veřejné projednání požadavků na družicová data programu Copernicus pro období 2014-2020**  
Více na: <http://copernicus.gov.cz/clanek/verejne-projednani-pozadavku-na-druzicova-data-programu-copernicus-pro-obdobi-2014-2020>
- **Monitorování území - globální a lokální komponenta**  
Více na: <http://copernicus.gov.cz/clanek/monitorovani-uzemi-globalni-lokalni-komponenta>
- **Přístup veřejnosti k družicovým datům** Více na: <http://copernicus.gov.cz/clanek/pristup-verejnosti-k-druzicovym-datům>
- **Družice SMOS zaznamenala před povodněmi rekordní vlhkost půdy**  
Více na: <http://copernicus.gov.cz/clanek/druzice-smos-zaznamenala-pred-povodnemi-rekordni-vlhkost-pudy>

**Aktuální informace sledujte na [copernicus.gov.cz](http://copernicus.gov.cz)**